



Regionalstelle
Rhein-Westerwald

Veranstaltungs- Kalender 2018



Gemeinsam für die Natur – der Naturschutzbund Deutschland e.V.

Der Naturschutzbund Deutschland (NABU) e.V. ist der älteste und mit rund 620.000 Mitgliedern und Förderern mitgliederstärkste Naturschutzverband Deutschlands. 1899 als Bund für Vogelschutz (BfV) gegründet, setzt er sich für den Schutz der Natur und Umwelt ein; 1990 wurde er in NABU umbenannt. In Rheinland-Pfalz ist der NABU mit über 50.000 Mitgliedern und nahezu 60 örtlichen NABU-Gruppen, vier Regionalgeschäftsstellen und drei Naturschutzzentren flächendeckend vertreten.

Die Mission des NABU

Der NABU möchte Menschen dafür begeistern, sich durch gemeinschaftliches Handeln für die Natur einzusetzen. Wir wollen, dass auch kommende Generationen eine Erde vorfinden, die lebenswert ist, die über eine große Vielfalt an Lebensräumen und Arten, sowie über gute Luft, sauberes Wasser, gesunde Böden und ein Höchstmaß an endlichen Ressourcen verfügt.

Die NABU-Regionalstelle Rhein-Westerwald

Im Jahr 2012 wurde die NABU-Regionalstelle Rhein-Westerwald gegründet. Sie hat ihren Sitz im NABU-Naturschutzzentrum in Holler bei Montabaur. Die NABU-Regionalstelle Rhein-Westerwald vernetzt die 13 NABU-Gruppen aus der Region Rhein-Westerwald und steht der Bevölkerung für Fragen rund um das Thema Natur zur Verfügung.

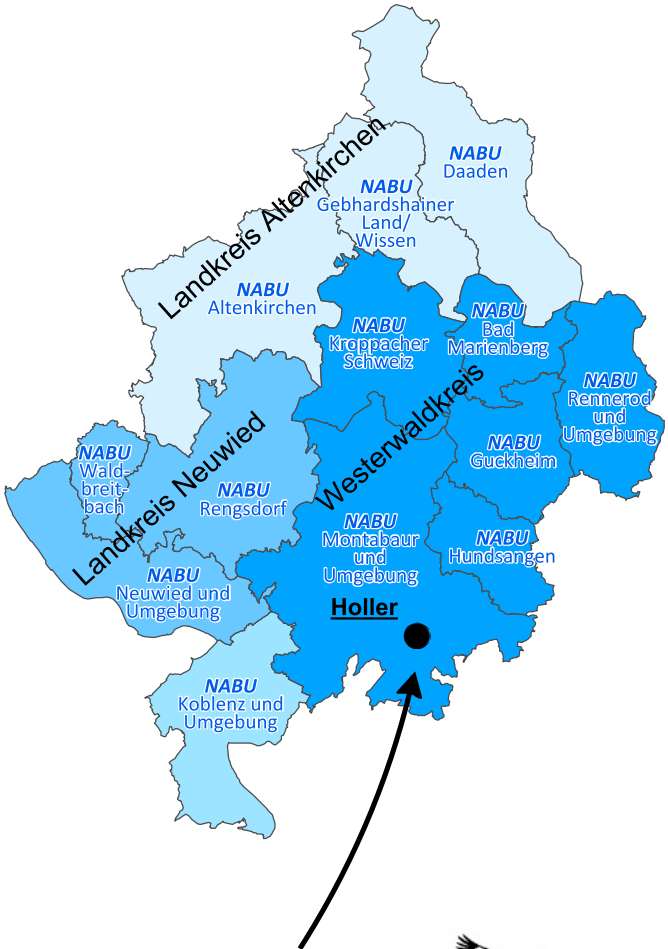
Ehrenamtlicher Einsatz vor Ort – die Arbeit der NABU-Gruppen

Die NABU-Gruppen setzen sich auf vielfältige Weise für den Erhalt von Natur und Umwelt ein. Sie kaufen, pachten und pflegen Flächen, erhalten wertvolle Biotope als Lebensräume für seltene Tier- und Pflanzenarten, führen spezielle Artenschutzmaßnahmen durch, sind aktiv in der Umweltbildung insbesondere für Kinder und leisten Öffentlichkeitsarbeit. Über 6.000 NABU-Mitglieder sind in den 13 NABU-Gruppen organisiert.

Bild: Marcel Weidenfeller



Wir bilden die NABU-Regionalstelle Rhein-Westerwald



Sitz unserer Regionalstelle:
Alte Schule / Hauptstraße 5
56412 Holler
Telefon: 02602 / 970 133
www.NABU-Rhein-Westerwald.de



Wir freuen uns auf Sie!

Entdecken Sie auf unseren Veranstaltungen mit uns die Schätze der heimischen Natur und lernen Sie die vielfältige Arbeit der NABU-Gruppen in der Region kennen! Die Veranstaltungen richten sich auch an Naturinteressierte mit geringeren Vorkenntnissen. Für eventuelle Terminänderungen und weitere Veranstaltungshinweise beachten Sie bitte die Homepage der jeweiligen NABU-Gruppe und die Mitteilungen in der lokalen Presse. Die Teilnahme an unseren Veranstaltungen erfolgt auf eigene Gefahr.

Mehr über unsere Veranstaltungen und die Arbeit des NABU in der Region Rhein-Westerwald erfahren Sie bei der NABU-Regionalstelle Rhein-Westerwald oder direkt bei Ihrer NABU-Gruppe vor Ort.

NABU-Regionalstelle Rhein-Westerwald

Jonas Krause-Heiber
Alte Schule/Hauptstraße 5
56412 Holler
Telefon: 02602 / 970133
E-Mail: info@NABU-Westerwald.de
www.NABU-Rhein-Westerwald.de

NABU Altenkirchen

Jutta Seifert – 02681 / 989992
NABU.Aaltenkirchen@NABU-RLP.de
www.NABU-Altenkirchen.de

NABU Bad Marienberg

Ludwig Schürg – 02661 / 7533
NABU.Bad-Marienberg@NABU-RLP.de
www.NABU-Bad-Marienberg.de

NABU Daaden

Sigrid Schmidt-Fasel – 02743 / 4726
NABU.Daaden@NABU-RLP.de
www.NABU-Daaden.de

NABU Gebhardshainer Land / Wissen

Ralf Hoss – 0152 / 28851598
NABU.Gebhardshainer-Land@NABU-RLP.de

NABU Guckheim

Bruno Koch – 06435 / 921738
NABU.Guckheim@NABU-RLP.de

NABU Hundsangen

Peter Fasel – 0160 / 4403917
NABU.Hundsangen@NABU-RLP.de
www.NABU-Hundsangen.de

NABU Koblenz und Umgebung

Andreas Haberzettl – 0178 / 1797261
Heinz Strunk – 0157 / 39658688
NABU.Koblenz@NABU-RLP.de
www.NABU-Koblenz-Umgebung.de

NABU Kroppacher Schweiz

Katharina Kindgen – 02662 / 947628
Melanie Albert – 0177 / 3307920
NABU.Kroppacher-Schweiz@NABU-RLP.de

NABU Montabaur

Roger Best – 0176 / 53614272
Christine Kohlert – 02602 / 1068511
Johannes Zühlke – 0172 / 6543028
NABU.Montabaur@NABU-RLP.de

NABU Neuwied und Umgebung

Dr. Johannes Leonhard – 02622 / 4844 oder 0173 / 8186480
NABU.Neuwied@NABU-RLP.de
www.NABU-Neuwied.de

NABU Rengsdorf

Lucia Preilowski – 02634 / 3206
NABU.Rengsdorf@NABU-RLP.de
www.NABU-Rengsdorf.de

NABU Rennerod und Umgebung

Frank Ebendorff – 0160 / 95111860
NABU.Rennerod@NABU-RLP.de
www.NABU-Rennerod.de

NABU Waldbreitbach

Susan Hubert – 02638 / 4977
NABU.Waldbreitbach@NABU-RLP.de
www.NABU-Waldbreitbach.de

Der NABU ist ein Mitgliederverband.

Machen Sie uns stark – werden Sie heute noch NABU-Mitglied oder unterstützen Sie unsere Arbeit mit einer Spende. Informationen zur Mitgliedschaft erhalten Sie in der NABU-Regionalstelle Rhein-Westerwald. Ihre Spenden und Mitgliedsbeiträge sind steuerlich absetzbar.

Spendenkonto:

NABU-Regionalstelle Rhein-Westerwald
IBAN: DE66 5735 1030 0080 0292 26
BIC: MALADE51BMB
Sparkasse Westerwald-Sieg

Sonntag, 14. Januar | 09:00 – 13:00 Uhr

Grünes Band - entlang der Landesgrenze von Rheinland-Pfalz und Hessen

- Veranstalter: NABU Hundsangen, Verkehrs- und Verschönerungsverein Frickhofen und Will und Liselott Masgeik-Stiftung
 Leitung: Dipl.-Biol. Philipp Schiefenhövel, Will und Liselott Masgeik-Stiftung, Molsberg
 Treffpunkt: 56414 Hundsangen, Parkplatz am Schwimmbad/ Ortsausgang Richtung Hadamar. Von dort Fahrgemeinschaften nach Dorndorf zum Ausgangspunkt der Wanderung
 Teilnahmebeitrag: kostenfrei, aber wir freuen uns über eine Spende.
 Bitte mitbringen: Fernglas, festes Schuhwerk und warme Kleidung
 Info: www.NABU-Hundsangen.de, www.masgeik-stiftung.de

Die Grenzwanderung von Wilsenroth nach Dorndorf aus dem Frühjahr 2017 soll fortgeführt werden. Rückzugsgebiete von Tier- und Pflanzenarten entlang der Landesgrenze von Rheinland-Pfalz und Hessen sollen vorgestellt und einiges zur Bedeutung der Landesgrenze im Hinblick auf die verschiedenen Landnutzungen berichtet werden. Eine kleine Wegpause mit Kaffee und Kuchen ist eingeplant.

NABU Koblenz und Umgebung

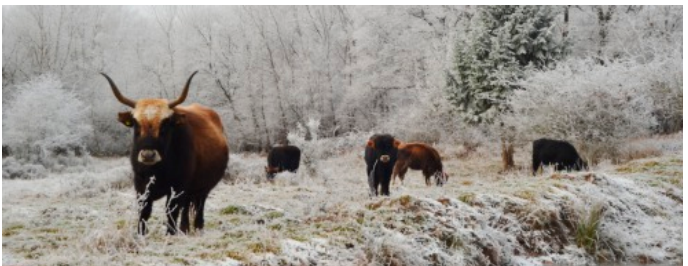
Sonntag, 14. Januar | 13:30 – 16:00 Uhr

Naturerlebnis „halboffene Weidelandschaft Schmidtenhöhe“ – Winterwanderung

- Veranstalter: NABU Koblenz und Umgebung
 Leitung: Heinz Strunk, Vorsitzender NABU Koblenz und Umgebung
 Treffpunkt: Weidelandschaft „Schmidtenhöhe“ bei Koblenz, an der Schranke Denzer Heide (von der B261 abbiegen und dem Hinweisschild „Halboffene Weidelandschaft“ folgen)
 Zielgruppe: alle naturinteressierten Mitbürger, Kinder ab 6 Jahren
 Teilnahmebeitrag: kostenfrei, gerne Spenden für das Beweidungsprojekt
 Bitte mitbringen: festes Schuhwerk, wetterf., warme Kleidung, evtl. Fernglas
 Info: www.NABU-Koblenz-Umgebung.de

Die Besonderheiten des Europäischen Naturschutzgebiets Schmidtenhöhe und des NABU-Beweidungsprojekts werden beobachtet und erläutert. Unsere ReferentInnen geben bei dieser Winterwanderung im Lebensraum von Taurusrind und Konikpferd gerne Antworten auf Ihre Fragen. Im Beweidungsgebiet herrscht Hundeverbot.

Bild: Heinz Strunk



NABU Rennerod und Umgebung

Freitag, 19. Januar | 18:30 – 21:00 Uhr

Die Welt der Höhlenbrüter

- Veranstalter: NABU Rennerod und Umgebung
 Leitung: Leander Hoffmann
 Treffpunkt: 56477 Rennerod, Vereinsheim des Westerwaldvereins, Bahnhofstraße 61
 Zielgruppe: Jedermann ist willkommen.
 Teilnahmebeitrag: kostenfrei, über Spenden freuen wir uns.
 Info: www.NABU-Rennerod.de, 0160/95111860

Unser fachkundiger Referent Leander Hoffmann führt uns in seinem Vortrag in die Wohnzimmer von Sperling, Specht, Taube und Eule.

NABU Hundsangen

Donnerstag, 25. Januar | 19:00 – 21:00 Uhr

Die Brutvogelarten des Westerwaldes – bedrohte Vogelvielfalt eines Mittelgebirges

- Veranstalter: NABU Hundsangen
 Leitung: Leander Hoffmann, Obererbach
 Treffpunkt: 56414 Obererbach, Hauptstr. 16, Nebenraum der Erbachhalle
 Teilnahmebeitrag: kostenfrei, aber wir freuen uns über eine Spende.
 Info: www.NABU-Hundsangen.de

Seit über 40 Jahren untersucht Leander Hoffman die Vogelwelt im südlichen Westerwald. Wald, Wiesen, Felder und Gewässer sowie die besiedelten Bereiche beherbergen ganz unterschiedliche Arten. Darüber hinaus überfliegen Kraniche oder Störche und weitere Vogelarten bei ihren jährlichen Wanderungen unseren Raum. Jahrelange Erfassungen zeigen eine stete Abnahme vor allem bei Feld- und Wiesenvögeln wie Braunkehlchen oder Wiesenpieper. Es werden unsere Brutvogelarten vorgestellt und Wege aufgezeigt, wie Schutz- und Pflegemaßnahmen des NABU Hundsangen z. B. für Steinkauz, Wasseramsel und Schwalben zur Verbesserung von Lebensräumen beitragen können.

NABU Daaden

Samstag, 10. Februar | 10:00 – 13:00 Uhr

Nistkastenreinigung und -anbringung mit dem NABU Daaden

- Veranstalter: NABU Daaden
 Treffpunkt: 57567 Daaden, Parkplatz Freibad
 Teilnahmebeitrag: kostenfrei
 Bitte mitbringen: festes Schuhwerk, strapazierfähige Kleidung
 Info: NABU.Daaden@NABU-RLP.de, 0171/4685255 und 0175/5994524

Machen Sie mit bei unserem Arbeitseinsatz an der frischen Luft! Gemeinsam wollen wir die Nistkästen in der Daadener Umgebung reinigen. Wir teilen uns in Gruppen auf. Anschließend wartet auf alle HelferInnen ein kleiner Imbiss.

Samstag, 17. Februar | 10:00 – 16:00 Uhr

Naturschutz praktisch: Heckenschnitt in der Landschaft

- Veranstalter: NABU Altenkirchen
Leitung: Harry Sigg
Treffpunkt: 57612 Helmenzen, Friedhof
Teilnahmebeitrag: kostenfrei; inkl. Getränke und Eintopf
Bitte mitbringen: wahlweise Motorsäge (nur Teilnehmer mit Motorsägen-Grundausbildung und komplettem Schnitt- und Arbeitsschutz) oder scharfe Axt, Astschere, scharfer Gertel (Hippe)
Info u. Anmeldung: 02681/989992 und www.NABU-Altenkirchen.de

Einführung in die fachgerechte Pflege von Feldhecken und Feldgehölzen (Theorie und Praxis während der Arbeitsausführung). Je nach Wetterlage werden Bäume gefällt und Hecken auf den Stock gesetzt. Neben WerkzeugführerInnen werden auch HelferInnen gesucht, die Stammstücke wegschleppen und Äste aufschichten.

NABU Rennerod und Umgebung

Samstag, 17. Februar | 10:00 – 12:00 Uhr

Nistkastenkontrolle und -reinigung zusammen mit der NAJU

- Veranstalter: NABU Rennerod und Umgebung
Leitung: Frank Ebendorff
Treffpunkt: 56479 Niederroßbach, Friedhofstraße
Zielgruppe: alle Interessierten, egal ob jung oder alt
Teilnahmebeitrag: kostenfrei
Info: www.NABU-Rennerod.de, 0160/95111860

Bevor die Vögel mit dem Nestbau beginnen, sollte man die Nistkästen reinigen. Dabei werden sämtliche alten Nester, Schmutz und sonstiger Inhalt restlos entfernt. Diese Maßnahme dient auch der Kontrolle, welche Bewohner es gab, und einer eventuell notwendigen Reparatur.

NABU Hundsangen

Samstag, 17. Februar | 10:00 – 15:00 Uhr

Obstbäume fachgerecht schneiden

- Veranstalter: NABU Hundsangen
Leitung: Theo Bauer, Selters
Treffpunkt: 56414 Niederahr, Oststraße 16, Feuerwehrhaus
Teilnahmebeitrag: kostenfrei, aber wir freuen uns über eine Spende.
Bitte mitbringen: wetterfeste Kleidung, Werkzeuge wie Säge, Astschere, Leiter usw.
Info: www.NABU-Hundsangen.de

Im ersten Teil dieser Veranstaltung werden die Grundlagen des Obstbaumwuchses, die Schnitttechniken, die Bodenbehandlung sowie die Lebensgemeinschaft Obstwiese für die Natur erläutert. Danach werden die Teilnehmer in die Technik des Baumschnitts eingeführt. Im zweiten Teil wird an dornnahen Obstbäumen der praktische Erziehungs- und Alterspflegeschnitt vorgestellt. Für Verpflegung ist gesorgt!

NABU Montabaur und Umgebung

Dienstag, 20. Februar | 19:00 – 20:30 Uhr

Frühling im Westerwald – Filmvorführung

Veranstalter: NABU Montabaur und Umgebung
 Leitung: Walter Klug, Montabaur
 Treffpunkt: 56412 Holler, NABU-Naturschutzzentrum, Alte Schule/Hauptstraße 5
 Zielgruppe: alle naturinteressierten Bürger
 Teilnahmebeitrag: kostenfrei, über eine Spende freuen wir uns sehr.
 Info: NABU.Montabaur@NABU-RLP.de, 0176/53614272

Der bekannte Hobbyfilmer aus Montabaur bringt mit bunten Eindrücken den Zuschauern den Frühling im Westerwald näher und geht mit bewegenden Bildern auch auf den weiteren Jahresverlauf ein.

NABU Altenkirchen

Samstag, 24. Februar | 14:00 – 18:00 Uhr

NABUKI-Aktion: Wer hat noch nicht...?

- Wir filzen mit der Nass- und Trockentechnik

Veranstalter: NABU Altenkirchen
 Leitung: Jutta Seifert und Team
 Treffpunkt: 57610 Altenkirchen, In den Gärten 5, bei Jutta Seifert
 Zielgruppe: Mädchen und Jungen von 7 bis 13 Jahren
 Teilnahmebeitrag: 3,- Euro
 Info u. Anmeldung: 02681/989992 und www.NABU-Altenkirchen.de

Wenn es draußen kalt und ungemütlich ist, macht das Filzen mit warmer Seifenlauge besonders Spaß. Wir filzen Blüten als erste Frühlingsboten und für Ostern "Überraschungseier" sowie unsere Klassiker: Eierwärmer. Von letzteren wollen wir so viele herstellen, dass wir damit im UNIKUM in den Verkauf gehen können. Anmeldung erforderlich.

Bild: Harry Sigg



Samstag, 24. Februar | 09:30 – 13:00 Uhr

Arbeitseinsatz auf den NABU-Grundstücken

Veranstalter: NABU Daaden
 Treffpunkt: 57567 Daaden, Wanderparkplatz Hüllbuche
 Teilnahmebeitrag: kostenfrei
 Bitte mitbringen: festes Schuhwerk, strapazierfähige Kleidung
 Info: NABU.Daaden@NABU-RLP.de, 0171/4685255 und 0175/5994524

Machen Sie mit bei unserem Arbeitseinsatz an der frischen Luft! Gemeinsam wollen wir die Streuobstwiesen des NABU Daaden pflegen. Für Verpflegung ist gesorgt.

NABU Koblenz und Umgebung

Sonntag, 25. Februar | 13:00 – 16:00 Uhr

Naturerlebnis „halboffene Weidelandschaft Schmidtenhöhe“ – Winterwanderung

Veranstalter: NABU Koblenz und Umgebung
 Leitung: Heinz Strunk, Vorsitzender NABU Koblenz und Umgebung
 Treffpunkt: Weidelandschaft „Schmidtenhöhe“ bei Koblenz, an der Schranke Denzer Heide (von der B261 abbiegen und dem Hinweisschild „Halboffene Weidelandschaft“ folgen)
 Zielgruppe: alle naturinteressierten Mitbürger, Kinder ab 6 Jahren
 Teilnahmebeitrag: kostenfrei, gerne Spenden für das Beweidungsprojekt
 Bitte mitbringen: festes Schuhwerk, wetterf., warme Kleidung, evtl. Fernglas
 Info: www.NABU-Koblenz-Umgebung.de

Die Besonderheiten des Europäischen Naturschutzgebiets Schmidtenhöhe und des NABU- Beweidungsprojekts werden beobachtet und erläutert. Unsere ReferentInnen geben bei dieser Winterwanderung im Lebensraum von Taurusrind und Konikpferd gerne Antworten auf Ihre Fragen. Im Beweidungsgebiet herrscht Hundeverbot.

Bild: Heinz Strunk



NABU Daaden

Samstag, 03. März | 09:30 – 13:00 Uhr

Arbeitseinsatz auf den NABU-Grundstücken

Veranstalter: NABU Daaden
 Treffpunkt: 57520 Derschen, Sportplatz (Ortsausgang Rtg. Friedewald)
 Teilnahmebeitrag: kostenfrei
 Bitte mitbringen: festes Schuhwerk, strapazierfähige Kleidung
 Info: NABU.Daaden@NABU-RLP.de, 0171/4685255 und 0175/599452



Machen Sie mit bei unserem Arbeitseinsatz an der frischen Luft! Gemeinsam wollen wir die Streuobstwiesen des NABU Daaden pflegen. Für Verpflegung ist gesorgt.

Bild: Svenja Rothweiler

NABU Rennerod und NABU Bad Marienberg

Freitag, 09. März | 19:00 – 21:00 Uhr

Bewirtschaftung von artenreichem Grünland

Veranstalter: NABU Rennerod und Umgebung und NABU Bad Marienberg
 Leitung: Dipl.-Geogr. Markus Kunz
 Treffpunkt: 56472 Nisterau, Dorfgemeinschaftshaus, Schulweg 12
 Zielgruppe: alle Naturinteressierten, insbesondere auch Landwirte und Pferdehalter
 Teilnahmebeitrag: kostenfrei, über Spenden freuen wir uns.
 Info: www.NABU-Rennerod.de, 0160/95111860

Fachvortrag von Dipl.-Geograph Markus Kunz (Biotopbetreuer des Westerwaldkreises)

Bild: Frank Ebendorff



NABU Gebhardshainer Land/Wissen

Sonntag, 11. März | 08:30 – ca. 10:30 Uhr

Spechte unserer Heimat beobachten und erleben

- Veranstalter: NABU Gebhardshainer Land/Wissen
 Leitung: Dipl.-Biol. Philipp Schiefenhövel, Will und Liselott Masgeik-Stiftung, Molsberg
 Treffpunkt: 57537 Wissen, oberes Parkdeck Bahnhof
 Zielgruppe: Kinder und Erwachsene
 Teilnahmebeitrag: Spenden an die Will und Lieselott Masgeik-Stiftung sind willkommen.
 Bitte mitbringen: wetterfeste Kleidung, ggf. Fernglas, etwas Geduld und Geschick beim „Anschleichen“
 Info u. Anmeldung: Ralf Hoss, 02747/915366

Im Rahmen einer kleinen Wanderung durch alte Mittelwälder sollen die Trommler des Waldes bei ihren Balz- und Brutgeschäften belauscht, beobachtet und einiges zu deren Biologie und Lebensweise berichtet werden.

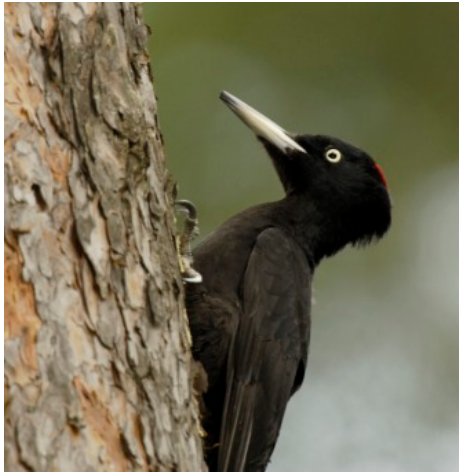


Bild: Tom Dove

NABU Koblenz und Umgebung

Sonntag, 11. März | 13:00 – 16:00 Uhr

Naturerlebnis „halboffene Weidelandschaft Schmidtenhöhe“ – der Frühling

- Veranstalter: NABU Koblenz und Umgebung
 Leitung: Heinz Strunk, Vorsitzender NABU Koblenz und Umgebung
 Treffpunkt: Weidelandschaft „Schmidtenhöhe“ bei Koblenz, an der Schranke Denzer Heide (von der B261 abbiegen und dem Hinweisschild „Halboffene Weidelandschaft“ folgen)
 Zielgruppe: alle naturinteressierten Mitbürger, Kinder ab 6 Jahren
 Teilnahmebeitrag: kostenfrei, gerne Spenden für das Beweidungsprojekt
 Bitte mitbringen: festes Schuhwerk, wetterf., warme Kleidung, evtl. Fernglas
 Info: www.NABU-Koblenz-Umgebung.de

Frühblüher und erste Insekten läuten den Frühling auf der Schmidtenhöhe ein, die Brutzeit der Vögel beginnt. Erlebnisreiche Frühlingswanderung mit Erläuterungen zu den Besonderheiten des Beweidungsgebietes für alle Altersklassen. Im Beweidungsgebiet herrscht Hundeverbot.

NABU Hundsangen

Freitag, 16. März | 19:00 – 21:00 Uhr

Naturnahe Gartengestaltung

Die Vielfalt an Pflanzen- und Tierarten im eigenen Garten erhöhen – „Vielfalt sorgt für Vielfalt“, ein Projekt der NABU-Gruppe Hundsangen

Veranstalter: NABU Hundsangen
 Leitung: Susanne Piwecki, Naturgartenplanerin, Oberzeuzheim
 Treffpunkt: 56414 Wallmerod, Sitzungssaal der
 Verbandsgemeindeverwaltung, Gerichtsstraße 1
 Teilnahmebeitrag: kostenfrei, aber wir freuen uns über eine Spende.
 Info: www.NABU-Hundsangen.de, www.naturgartenplanerin.de

In einem kurzweiligen Vortrag wird die Naturgartenplanerin Susanne Piwecki das Projekt "Vielfalt sorgt für Vielfalt" der NABU-Gruppe Hundsangen vorstellen und anhand von Fallbeispielen aus der Arbeit der Projektgruppe zeigen, welche Gärten angetroffen wurden. Es wird dabei aufgezeigt, was aus Naturschutzsicht gute Ansätze sind, wo die größten Fehler liegen und wie man eine Erhöhung der Artenvielfalt im Garten erreichen kann.



NABU Altenkirchen

Samstag, 17. März | 14:00 – 18:00 Uhr

NABUKI-Aktion: Guerilla Gardening I: Samenbomben für mehr Farbe und Vielfalt in Garten, Stadt und Landschaft

Veranstalter: NABU Altenkirchen
 Leitung: Jutta Seifert und Team
 Treffpunkt: 57610 Altenkirchen, naturnaher Spielraum im Wiesental (Basislager); Abholen bei J. Seifert
 Zielgruppe: Mädchen und Jungen von 7 bis 13 Jahren
 Teilnahmebeitrag: 2,- Euro
 Info u. Anmeldung: 02681/989992 und www.NABU-Altenkirchen.de

Als Guerilla Gardening wird laut WIKIPEDIA "ursprünglich die heimliche Aussaat von Pflanzen als subtiles Mittel politischen Protests und zivilen Ungehorsams im öffentlichen Raum bezeichnet,..." In unserer Umwelt ist ein dramatischer Rückgang an Insekten zu beobachten. In einer immer intensiver genutzten Landschaft und aufgeräumten Gärten fehlen ihnen Nahrungspflanzen. Dem wollen wir in diesem Jahr gezielt entgegen wirken. Aus torffreier Erde, Lehm und ausgewählten Wildblumensamen entstehen Samenbomben. Anmeldung erforderlich.

NABU Montabaur und Umgebung

Dienstag, 20. März | 19:00 – 21:15 Uhr

Wie steht es um unsere heimischen Fließgewässer?

- Veranstalter: NABU Montabaur und Umgebung
 Leitung: Walter Hammes, NABU Waldbreitbach
 Treffpunkt: 56412 Holler, NABU-Naturschutzzentrum, Alte Schule/Hauptstraße 5
 Zielgruppe: alle naturinteressierten Bürger
 Teilnahmebeitrag: kostenfrei, über eine Spende freuen wir uns sehr.
 Info: NABU.Montabaur@NABU-RLP.de, 0176/53614272 (NABU Montabaur) oder 02638/5384 (Walter Hammes)

Am Beispiel der Westerwälder Flüsse Wied und Nister wird vermittelt, wie sich Fließgewässer innerhalb der letzten 100 Jahre verändert haben. Gewässerökologische Zusammenhänge werden erklärt und Maßnahmen zur Verbesserung unserer Bäche und Flüsse vorgestellt.

Bild: Walter Hammes



NABU Waldbreitbach

Mittwoch, 28. März | 19:00 – 21:00 Uhr

Gifte – Waffen oder Medizin?

- Veranstalter: NABU Waldbreitbach
 Leitung: Eduard Immel
 Treffpunkt: 56588 Waldbreitbach, Hotel zur Post, Neuweiler Straße 44
 Zielgruppe: alle naturinteressierten Mitbürger
 Teilnahmebeitrag: kostenfrei, wir freuen uns über eine Spende.
 Info: Eduard.immel@t-online.de, 0151/64558009

Diese Veranstaltung gewährt einen Einblick in die Toxikologie/-Pharmakologie. Schwerpunkt ist die Toxinologie als Teilgebiet der Toxikologie und die Wirkung der (synthetisierten) Gifte auf den menschlichen Körper. Neben einer PowerPoint-Präsentation wird die Möglichkeit geboten, einige Tiere (insbesondere Vogelspinnen) aus nächster Nähe zu betrachten.

NABU Koblenz und Umgebung

Samstag, 31. März | 08:30 – 11:30 Uhr

Alle Vögel sind schon da?

- Veranstalter: NABU Koblenz und Umgebung
 Leitung: Heinz Strunk, Vorsitzender NABU Koblenz und Umgebung
 Treffpunkt: Weidelandschaft „Schmidtenhöhe“ bei Koblenz, an der Schranke Denzer Heide (von der B261 abbiegen und dem Hinweisschild „Halboffene Weidelandschaft“ folgen)
 Zielgruppe: alle naturinteressierten Mitbürger, Kinder ab 6 Jahren
 Teilnahmebeitrag: kostenfrei, gerne Spenden für das Beweidungsprojekt
 Bitte mitbringen: festes Schuhwerk, wetterf., warme Kleidung, evtl. Fernglas
 Info: www.NABU-Koblenz-Umgebung.de

Alle Vögel sind schon da. Stimmt das wirklich? Welche Vögel singen schon oder bauen bereits ihr Nest? Welche sind noch auf dem Heimweg zurück aus dem Süden? Im Beweidungsgebiet herrscht Hundeverbot.

NABU Altenkirchen

Samstag, 07. April | 10:00 – 17:00 Uhr

Obstbaumschnittkurs für Anfänger und Unsichere

- Veranstalter: NABU Altenkirchen in Kooperation mit der UNB Kreis Altenkirchen
 Leitung: Harry Sigg
 Treffpunkt: 57610 Altenkirchen, In den Gärten 5
 Teilnahmebeitrag: 20,- Euro / Mitglieder 15,- Euro
 Bitte mitbringen: scharfe Rosen- bzw. Obstbauschere, evtl. Baumsäge, festes Schuhwerk, Verpflegung
 Info u. Anmeldung: 02681/989992 und www.NABU-Altenkirchen.de

Im Kurs werden die Grundregeln des richtigen Obstbaumschnitts in Theorie (Baumstatik, Schnitttechniken, Baumpflanzung, Düngung, Pflanzschnitt, Erziehungschnitt bis ins Ertragsalter) und Praxis (Erziehungs- und Auslichtungschnitt an Bäumen bis zum 15. Standjahr) erlernt. Ziel des richtigen Schnitts ist der Aufbau stabiler, tragfähiger Kronen zum Erreichen regelmäßiger Erträge bis ins hohe Alter.

NABU Koblenz und Umgebung

Samstag, 07. April | 14:00 – 16:00 Uhr

Essbare Wildpflanzen

- Veranstalter: NABU Koblenz und Umgebung
 Leitung: Katharina Kindgen, Kräuterpädagogin
 Treffpunkt: Weidelandschaft „Schmidtenhöhe“ bei Koblenz, an der Schranke Denzer Heide (von der B261 abbiegen und dem Hinweisschild „Halboffene Weidelandschaft“ folgen)
 Zielgruppe: alle naturinteressierten Mitbürger, Kinder ab 6 Jahren
 Teilnahmebeitrag: kostenfrei, gerne Spenden für das Beweidungsprojekt
 Bitte mitbringen: festes Schuhwerk, wetterf., warme Kleidung
 Info: www.NABU-Koblenz-Umgebung.de

Während dieser interessanten Wanderung im zeitigen Frühjahr lernen die TeilnehmerInnen essbare Wildpflanzen kennen. Im Beweidungsgebiet herrscht Hundeverbot.

Sonntag, 08. April | 14:00 – 18:00 Uhr

Dem Raufußkauz rund um Daaden auf der Spur

Veranstalter: NABU Daaden
Treffpunkt: 57567 Daaden, Parkplatz Sportplatz Dierenbach
Teilnahmebeitrag: kostenfrei, der NABU freut sich über eine Spende.
Bitte mitbringen: festes Schuhwerk, ggf. Taschenlampe und Fernglas
Info: NABU.Daaden@NABU-RLP.de, 0171/4685255 und 0175/5994524

Exkursion in den Lebensraum des Raufußkauzes. Die NABU-Gruppe führt seit Ende der 90er Jahre ein Artenschutzprogramm für die seltene einheimische Kauzart durch. Auf einer etwa dreistündigen Wanderung wollen wir den Brutbestand auf dem Höhenrücken zwischen Daaden und Heller kontrollieren.

Mittwoch, 11. April | ab 18:00 Uhr, Vortrag 20:00 Uhr

NABU-Treff mit Vortrag: Der Star – Vogel des Jahres 2018

Veranstalter: NABU Altenkirchen
Leitung: Dipl.-Biol. Immo Vollmer
Treffpunkt: 57610 Altenkirchen, Trattoria Gust Italia (Seminarraum), Rathausstr. 8
Teilnahmebeitrag: kostenfrei
Info: 02681/989992 und www.NABU-Altenkirchen.de

Auf den ersten Blick schwarz, doch aus der Nähe betrachtet glänzend im schillernden Pünktchenkleid, der Star, ein uns vertrauter Nachbar. Sein Gesang ist nicht überragend, doch als hervorragender Stimmenimitator und in dichten Schwärmen am Himmel beeindruckt er immer wieder aufs Neue. Lernen Sie ihn heute näher kennen.

Samstag, 14. April | 08:00 – 16:00 Uhr

Baumkronen- und Eichhörnchenpfad im Nationalpark Kellerwald-Edersee

Veranstalter: NABU Rennerod und Umgebung
Leitung: Frank Ebendorff und Günther Rust
Treffpunkt: 56477 Rennerod, kath. Kirche
Zielgruppe: jeder, der im Frühjahr das Erwachen der Natur erleben möchte
Teilnahmebeitrag: kostenfrei, über eine Spende freuen wir uns natürlich.
Info: www.NABU-Rennerod.de, 0160/95111860

Auf einer Höhe von 20-30 m schauen wir direkt in die Baumkronen. Zu einer Zeit, wo sich das erste zarte Blattgrün entfaltet, haben wir noch freien Blick auf das muntere Treiben von Vögeln, Eichhörnchen und anderen Baumbewohnern im UNESCO-Weltnaturerbe Nationalpark Kellerwald-Edersee. Vom Treffpunkt in Rennerod aus fahren wir in Fahrgemeinschaften.

NABU Altenkirchen

Samstag, 14. April | 14:00 – 18:00 Uhr

NABUKI-Aktion: Wildkräuterküche

- Veranstalter: NABU Altenkirchen
 Leitung: Jutta Seifert und Team
 Treffpunkt: 57610 Altenkirchen, naturnaher Spielraum im Wiesental (Basislager); Abholen bei J. Seifert
 Zielgruppe: Mädchen und Jungen von 7 bis 13 Jahren
 Teilnahmebeitrag: 4,- Euro
 Bitte mitbringen: Handschuhe (Brennnesselschutz)
 Info u. Anmeldung: 02681/989992 und www.NABU-Altenkirchen.de

Wer weiß, was in der Natur genießbar ist und auch noch schmeckt, kann den Speiseplan mit frischem Grünzeug kostenlos aufpeppen. Nach kurzer Einführung in die Regeln beim Wildkräutersammeln geht es auf Beutezug. Je nach Kräuterangebot und -menge entstehen Wildkräuterkäsewindbeutel, Kräutergalettes und selbstgemachte Nudeln mit Wildkräuterpesto, die gemeinsam verspeist werden. Anmeldung erforderlich.



Bild: Jutta Seifert

NABU Kroppacher Schweiz

Sonntag, 15. April | 09:00 – ca. 12:00 Uhr

Kulturhistorische Wanderung zu Esel und Mammut

- Veranstalter: NABU Kroppacher Schweiz
 Leitung: Dieter Trautmann, Historiker; Andreas Schäfer, Förster
 Treffpunkt: In den Eselshähen (ehemalige Kreisstraße 20 von Nister nach Luckenbach folgen, bis zur Straßensperre an der Grenze zu Streithausen)
 Zielgruppe: historisch Interessierte
 Teilnahmebeitrag: kostenlos, Spende willkommen
 Bitte mitbringen: wetterfeste Bekleidung
 Info: NABU.Kroppacher-Schweiz@NABU-RLP.de, 0151/23427592

Auf einer etwa 5 km langen Wanderung zu Boden- und Naturdenkmälern im Nauberg wollen wir u.a. folgende Stationen besuchen: Esel (alte Straßenbarriere), Basalt- und Quarzitbruch Weiße Lay, historische Grenzen und Steine, Weidgangsgräben, Hähne und die Vielfalt der Baumdenkmäler, wie z.B. den Mammutbaum.

NABU Koblenz und Umgebung

Sonntag, 15. April | 14:00 – 16:00 Uhr

Frühjahrsblüher auf der Schmitdtenhöhe

- Veranstalter: NABU Koblenz und Umgebung
 Leitung: Katharina Kindgen, Kräuterpädagogin und Dr. Peter Schwickert
 Treffpunkt: Weidelandschaft „Schmitdtenhöhe“ bei Koblenz, an der Schranke Denzer Heide (von der B261 abbiegen und dem Hinweisschild „Halboffene Weidelandschaft“ folgen)
 Zielgruppe: alle naturinteressierten Mitbürger, Kinder ab 6 Jahren
 Teilnahmebeitrag: kostenfrei, gerne Spenden für das Beweidungsprojekt
 Bitte mitbringen: festes Schuhwerk, wetterf., warme Kleidung
 Info: www.NABU-Koblenz-Umgebung.de



Kommen Sie mit auf eine Entdeckungsreise, bei der die TeilnehmerInnen die ersten Frühjahrsblüher kennenlernen können! Im Beweidungsgebiet herrscht Hundeverbot.

Bild: Dr. Peter Schwickert

NABU Altenkirchen

Sonntag, 15. April | 14.00 – 16.30 Uhr

Zu Besuch beim König der Lüfte – Rotmilanwanderung am Westerwaldsteig

- Veranstalter: NABU Altenkirchen
 Leitung: Landespfleger Olaf Riesner-Seifert
 Treffpunkt: 57635 Forstmehren, Parkplatz Mehrbachstübchen, Kuhweg 2
 Teilnahmebeitrag: kostenfrei
 Bitte mitbringen: Fernglas
 Info: 02681/989992 und www.NABU-Altenkirchen.de

Was in den Alpen der Adler, ist im Westerwald der Rotmilan. Beinahe schwerelos, ohne jeden Flügelschlag zieht er majestätisch seine Kreise über Wiesen und Weiden ... und Groß und Klein fast magisch in seinen Bann. Wir wandern durch mehrere dicht beieinander liegende Rotmilan-Reviere und erfahren Wissenswertes zur Lebensweise und zum Vorkommen dieser und weiterer Arten.

NABU Neuwied und Umgebung

Freitag, 20. April | 18:00 Uhr

Vogelkundliche Wanderung durch das Kehlachtal

- Veranstalter: NABU Neuwied und Umgebung e.V.
 Leitung: Dipl.-Biol. Günter Hahn, Biotopbetreuer
 Treffpunkt: 56567 Neuwied-Feldkirchen, Parkplatz am Wasserpark
 Zielgruppe: alle Natur- und Vogelliebhaber
 Teilnahmebeitrag: kostenfrei
 Info: guenter.hahn@sweco-gmbh.de

Im Kehlachtal leben viele Vogelarten. Jetzt kann man sie in den Abendstunden singen hören und leicht beobachten. Ob der stumme Frühling auch hier Einzug hält? Gibt es bereits Veränderungen? Wie wirkt sich die geplante Waldflurbereinigung aus? Fragen, auf die es eine Antwort geben wird.



Bild: Günter Hahn

NABU Koblenz und Umgebung

Sonntag, 22. April | 15:00 – 17:00 Uhr

Boten des Frühjahrs

- Veranstalter: NABU Koblenz und Umgebung
 Leitung: Axel Kaiser, Gärtnermeister und zertifizierter Natur- und Landschaftsführer
 Treffpunkt: Weidelandschaft „Schmidtenhöhe“ bei Koblenz, an der Schranke Denzer Heide (von der B261 abbiegen und dem Hinweisschild „Halboffene Weidelandschaft“ folgen)
 Zielgruppe: alle naturinteressierten Mitbürger, Kinder ab 6 Jahren
 Teilnahmebeitrag: kostenfrei, Spenden werden dankend entgegen genommen.
 Bitte mitbringen: festes Schuhwerk, wetterfeste Kleidung, Beutel, evtl. Fernglas
 Info: www.NABU-Koblenz-Umgebung.de

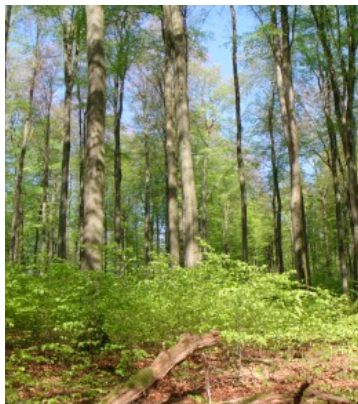
Frühjahrsexkursion durch das Beweidungsprojekt mit dem Schwerpunkt Frühjahrsblüher. Kommen Sie mit auf die Suche nach den blühenden Frühjahrsboten und erfahren Sie mehr über Maikraut, Zwiebeltragende Zahnwurz und Co. Im Beweidungsgebiet herrscht Hundeverbot.

NABU-Regionalstelle Rhein-Westerwald

Samstag, 28. April | 10:00 – 14:00 Uhr

Faszination Wald – Exkursion in den Lebensraum von Schwarzspecht, Wildkatze und Co.

- Veranstalter: NABU-Regionalstelle Rhein-Westerwald
 Leitung: Joachim Kuchinke, Leiter Forstrevier Herschbach (Uww.)
 Treffpunkt: bei 56249 Herschbach (Uww.), genauer Treffpunkt wird bei der Anmeldung bekannt gegeben.
 Zielgruppe: naturinteressierte Erwachsene
 Teilnahmebeitrag: kostenfrei, über eine Spende für seine Naturschutzarbeit freut sich der NABU.
 Bitte mitbringen: an das Wetter angepasste Kleidung, festes Schuhwerk, eigene Rucksackverpflegung
 Info u. Anmeldung: info@nabu-westerwald.de, 02602/970133, www.NABU-Rhein-Westerwald.de



Umgeben von alten Eichen und majestätischen Buchen begeben wir uns unter fachkundiger Führung von Forstrevierleiter Joachim Kuchinke auf eine ca. 5 km lange Exkursion durch den Herschbacher Wald und das Naturschutzgebiet Schimmelbachtal. Gemeinsam entdecken wir den Wald als Lebensraum für eine Vielzahl von Arten. Die Teilnahme erfolgt auf eigene Gefahr, bei Sturm fällt die Exkursion aus. Begrenzte Teilnehmerzahl, Anmeldung erforderlich.

Bild: Joachim Kuchinke

NABU Koblenz und Umgebung

Sonntag, 29. April | 07:00 – 10:00

Vogelstimmenwanderung über die „halboffene Weidelandschaft Schmidtenhöhe“

- Veranstalter: NABU Koblenz und Umgebung
 Leitung: Heinz Strunk, Vorsitzender NABU Koblenz und Umgebung
 Treffpunkt: Weidelandschaft „Schmidtenhöhe“ bei Koblenz, an der Schranke Denzer Heide (von der B261 abbiegen und dem Hinweisschild „Halboffene Weidelandschaft“ folgen)
 Zielgruppe: alle naturinteressierten Mitbürger, Kinder ab 6 Jahren
 Teilnahmebeitrag: kostenfrei, über eine Spende freuen wir uns sehr.
 Bitte mitbringen: festes Schuhwerk, wetterfeste, warme Kleidung, evtl. Fernglas
 Info: www.NABU-Koblenz-Umgebung.de

Die ersten Zugvögel sind in ihre Reviere zurückgekehrt. Wann beginnen die verschiedenen Brutvögel mit der Fortpflanzung? Sehen wir den Vogel des Jahres, den Star? Wer erkennt die Vogelstimmen im zeitigen Frühjahr? Im Beweidungsgebiet herrscht Hundeverbot

NABU Hundsangen

Sonntag, 29. April | 06:00 – 09:00 Uhr

Tenöre in Wald und Feld – Den Vogelarten auf der Spur

Veranstalter: NABU Hundsangen
 Leitung: Georg Fahl, GNOR, Meudt-Eisen
 Treffpunkt: 56414 Hundsangen, am Bärenbrunnen, Wambachstraße
 Teilnahmebeitrag: kostenfrei, aber wir freuen uns über eine Spende.
 Bitte mitbringen: Fernglas, Spektiv und Bestimmungsbuch
 Info: www.NABU-Hundsangen.de

Erlebnisreiche Frühexkursion durch die morgendliche Stimmenvielfalt der heimischen Vogelwelt. Fachlich fundierte Informationen zu den gefiederten Sängern in der Dorf-, Feld- und Waldlandschaft um Hundsangen. Anschließend Frühstück für alle Teilnehmer!

NABU Rengsdorf

Sonntag, 29. April | 14:00 – 17:00 Uhr

Wildkräuter im Frühjahr

Veranstalter: NABU Rengsdorf
 Leitung: Beatrix Ollig, Naturpädagogin und Kräuterexpertin
 Treffpunkt: bei Horhausen, genauer Treffpunkt wird bei Anmeldung bekannt gegeben
 Teilnahmebeitrag: 12,- Euro (8,- Euro für NABU-Mitglieder), inkl. kleiner Kräuter-Köstlichkeit
 Info u. Anmeldung: Beatrix Ollig, 02687/4293273, b.ollig@gmx.de, www.NABU-Rengsdorf.de

Exkursion zu unseren heimischen Frühjahrs-Kräutern mit Erklärung zur Verwendung in Küche und Hausapotheke sowie mit Geschichten und Hintergrundinformationen. Unter den zarten Frühjahrskräutern befinden sich vor allem viele essbare, vitaminreiche Pflanzen.

Bild: Beatrix Ollig



Samstag, 05. Mai | 14:00 – 18:00 Uhr

NABUKI-Aktion: Guerilla-Gardening II

- Veranstalter: NABU Altenkirchen
 Leitung: Jutta Seifert und Team
 Treffpunkt: 57610 Altenkirchen, naturnaher Spielraum im Wiesental (Basislager); Abholen bei J. Seifert
 Zielgruppe: Mädchen und Jungen von 7 bis 13 Jahren
 Teilnahmebeitrag: 2,- Euro
 Bitte mitbringen: Beitrag zum Picknick (salzig oder süß)
 Info u. Anmeldung: 02681/989992 und www.NABU-Altenkirchen.de

Heute wollen wir unsere getrockneten Samenbomben an geeigneten Stellen deponieren und zum Verkauf verpacken. Um unser Projekt "wissenschaftlich zu begleiten" dokumentieren wir unsere Aktion mit Fotos und Aussaatlisten und halten alles in einem Plan fest. Nach vollbrachtem Werk chillen wir bei Spielen und Picknick im Garten. Anmeldung erforderlich.

NABU Kropbacher Schweiz

Sonntag, 06. Mai | 14:00 – ca. 16:30 Uhr

Kräuterwanderung in der Kropbacher Schweiz

- Veranstalter: NABU Kropbacher Schweiz
 Leitung: Katharina Kindgen, zertifizierte Kräuterpädagogin NUA NRW
 Treffpunkt: 57627 Heuzert, Jugendcampingplatz Haus am Wilhelmsteg
 Zielgruppe: Kräuterinteressierte
 Teilnahmebeitrag: kostenlos, Spende willkommen
 Bitte mitbringen: wetterfeste Bekleidung
 Info: NABU.Kropbacher-Schweiz@NABU-RLP.de, 0151/23427592

Auf einer Rundwanderung (ca. 3,5 km) wollen wir die heimischen Wildpflanzen in all ihrer frühlingshaften Schönheit und mit ihren Geheimnissen betrachten. Sowohl essbare Wildpflanzen und ihre praktische Verwendung in der Küche als auch ihre giftigen Vertreter und deren Bedeutung in der Geschichte werden vorgestellt.

Bild: C. Kindgen



NABU Rengsdorf

Sonntag, 06. Mai | 14:00 – 17:00 Uhr

Wildkräuter im Frühjahr

- Veranstalter: NABU Rengsdorf
 Leitung: Beatrix Ollig, Naturpädagogin und Kräuterexpertin
 Treffpunkt: bei Bonefeld, genauer Treffpunkt wird bei Anmeldung bekannt gegeben
 Teilnahmebeitrag: 12,- Euro (8,- Euro für NABU-Mitglieder), inkl. kleiner Kräuter-Köstlichkeit
 Info u. Anmeldung: Beatrix Ollig, 02687/4293273, b.ollig@gmx.de, www.NABU-Rengsdorf.de

Exkursion zu unseren heimischen Frühjahrs-Kräutern mit Erklärung zur Verwendung in Küche und Hausapotheke sowie mit Geschichten und Hintergrundinformationen. Unter den zarten Frühjahrskräutern befinden sich vor allem viele essbare, vitaminreiche Pflanzen.

NABU Koblenz und Umgebung

Sonntag, 06. Mai | 14:00 – 16:00 Uhr

Lurchi und seine Freunde im Lebensraum Tümpel

- Veranstalter: NABU Koblenz und Umgebung
 Leitung: Axel Kaiser, Gärtnermeister und zertifizierter Natur- und Landschaftsführer
 Treffpunkt: Weidelandschaft „Schmidtenhöhe“ bei Koblenz, an der Schranke Denzer Heide (von der B 261 abbiegen und dem Hinweisschild „Halboffene Weidelandschaft“ folgen)
 Zielgruppe: alle naturinteressierten Mitbürger, Familien
 Teilnahmebeitrag: kostenfrei, der NABU freut sich über eine Spende.
 Bitte mitbringen: festes Schuhwerk, wetterfeste Kleidung, evtl. Fernglas, Becherlupe/Glas mit Schraubverschluss
 Info: www.NABU-Koblenz-Umgebung.de

„Kinder, schaut mal wer da springt und quakt!“ Unter diesem Motto erkunden die kleinen Forscher die Tümpel des Beweidungsprojektes und lernen Gelbbauchunke, Teichmolch und Co. kennen. Dabei dürfen sie sich auch mal nass und dreckig machen! Im Beweidungsgebiet herrscht Hundeverbot.

Bild: Axel Kaiser



NABU-Regionalstelle Rhein-Westerwald

Donnerstag, 10. Mai – Sonntag, 13. Mai

Stunde der Gartenvögel

Zielgruppe: alle Naturinteressierten, Jung und Alt
 Info: NABU-Regionalstelle Rhein-Westerwald, 02602/970133,
www.NABU-Rhein-Westerwald.de, www.Stunde-der-Gartenvoegel.de

Egal ob allein, zu zweit, mit Freunden oder der Familie: Machen Sie mit bei Deutschlands größter Vogelzählung! Sie beobachten die gefiederten Freunde ganz bequem in Ihrem Garten oder vom Balkon aus und melden dem NABU, was Sie im Laufe einer Stunde entdecken konnten. Unter www.stunde-der-gartenvoegel.de können Sie Ihre Beobachtungen melden und aktuelle Ergebnisse erfahren.

Bild: Heinz Strunk



NAJU Rennerod

Samstag, 12. Mai | 10:00 – 13:00 Uhr

Die NAJU Rennerod lädt zur Stunde der Gartenvögel ein

Veranstalter: NAJU Rennerod
 Leitung: Christina Schneider
 Treffpunkt: Krombachtalsperre (Der genaue Treffpunkt wird rechtzeitig unter www.NABU-Renneord.de bekannt gegeben.)
 Zielgruppe: Kinder/Jugendliche zwischen 6 und 13 Jahren
 Teilnahmebeitrag: kostenfrei, wir freuen uns über eine Spende.
 Bitte mitbringen: Fernglas sofern vorhanden
 Info: Christina Schneider, schneider-christina-1609@web.de,
www.NABU-Rennerod.de, www.Stunde-der-Gartenvoegel.de

Kennst du den einen oder anderen Vogel, der im Garten seine Runden dreht? Super! Mach' mit bei unserer Vogel-Rallye und erfahre spannende Dinge über unsere heimischen Singvögel. Für Groß und Klein sind Spiel, Spaß und Spannung garantiert. Wer möchte, kann am Ende bei der "Stunde der Gartenvögel" mitmachen und tolle Preise gewinnen. Veranstaltung im Rahmen des Jubiläums des Westerwald-Steigs.

NABU Koblenz und Umgebung

Samstag, 12. Mai | 18:00 – 21:00 Uhr

Abendliches Vogelkonzert auf der Schmidtenhöhe

- Veranstalter: NABU Koblenz und Umgebung
 Leitung: Heinz Strunk, Vorsitzender NABU Koblenz und Umgebung
 Treffpunkt: Weidelandschaft „Schmidtenhöhe“ bei Koblenz, an der Schranke Denzer Heide (von der B261 abbiegen und dem Hinweisschild „Halboffene Weidelandschaft“ folgen)
 Zielgruppe: alle naturinteressierten Mitbürger, Kinder ab 6 Jahren
 Teilnahmebeitrag: kostenfrei, über eine Spende freuen wir uns sehr.
 Bitte mitbringen: festes Schuhwerk, wetterfeste, warme Kleidung, evtl. Fernglas
 Info: www.NABU-Koblenz-Umgebung.de

Das abendliche Konzert unserer Singvögel erreicht seinen Höhepunkt. Warum singen die Vögel? Und welcher Vogel klingt wie? Vogelstimmenwanderung in der Beweidungsfläche und im Wald. Im Beweidungsgebiet herrscht Hundeverbot.

NABU Koblenz und Umgebung

Samstag, 19. Mai | 13:30 – 16:30 Uhr

Junge Forscher und Entdecker auf der Schmidtenhöhe

- Veranstalter: NABU Koblenz und Umgebung
 Leitung: Heinz Strunk, Vorsitzender NABU Koblenz und Umgebung
 Treffpunkt: Weidelandschaft „Schmidtenhöhe“ bei Koblenz, an der Schranke Denzer Heide (von der B261 abbiegen und dem Hinweisschild „Halboffene Weidelandschaft“ folgen)
 Zielgruppe: alle naturinteressierten Mitbürger, Kinder ab 6 Jahren
 Teilnahmebeitrag: kostenfrei, über eine Spende freuen wir uns sehr.
 Bitte mitbringen: festes Schuhwerk, wetterfeste, warme Kleidung, evtl. Fernglas
 Info: www.NABU-Koblenz-Umgebung.de

Orchideen, Amphibien und anderes Kleingetier suchen und finden, das ist das Motto bei dieser kindgerechten Wanderung durch das Beweidungsgebiet Schmidtenhöhe. Im Beweidungsgebiet herrscht Hundeverbot.

Bild: Heinz Strunk



Termin Ende Mai | Termin u. Uhrzeit werden bei Anmeldung bekannt gegeben

Auf den Spuren des Bergbaus rund um Brachbach

Veranstalter: NABU Daaden
 Treffpunkt: wird bekannt gegeben
 Bitte mitbringen: festes Schuhwerk, Jacke, Taschenlampe und ggf. Fernglas
 Info u. Anmeldung: NABU.Daaden@NABU-RLP.de, 0171/4685255 und 0175/5994524

Wir besichtigen das Schieferbergwerk „Josefslust“. Da im Bergwerk konstant acht bis zehn Grad herrschen, denken Sie bitte an Ihre Jacke. Anmeldung erforderlich.

NABU Hundsangen und NABU Rennerod

Freitag, 25. Mai | 17:00 – 20:00 Uhr

5 vor 12! Sind unsere Wiesenbrutvögel noch zu retten? – Zu Besuch bei Braunkehlchen und Co. im Hohen Westerwald

Veranstalter: NABU Hundsangen und NABU Rennerod
 Leitung: Dipl.-Geogr. Markus Kunz, Biotopbetreuer des Westerwaldkreises, Hachenburg
 Treffpunkt: 17:00 Uhr, 56414 Hundsangen, am Bärenbrunnen, Wambachstraße. Weiterfahrt mit Fahrgemeinschaften nach 56477 Emmerichenhain, Parkplatz Tankstelle/Imbiss an der B54 gegenüber der Straßenzufahrt aus Richtung Niederrossbach. Beginn der Exkursion: 18:00 Uhr
 Teilnahmebeitrag: kostenfrei, aber wir freuen uns über eine Spende.
 Info: www.NABU-Hundsangen.de, www.NABU-Rennerod.de, 0160/95111860

Die Exkursion führt in den aktuellen Verbreitungsschwerpunkt des Braunkehlchens in Rheinland-Pfalz. Nach dramatischen Bestandsrückgängen im Gesamtwesterwald besteht im Raum Waigandshain-Emmerichenhain-Homberg eines der letzten Grünlandgebiete mit zweistelligen Brutrevierzahlen des Braunkehlchens und mit Vorkommen des Wiesenpiepers. Vorgestellt werden die Bruthabitate beider Arten, bedeutende Habitatstrukturelemente, Gefährdungsursachen und verschiedene Maßnahmen zur Förderung der Bestände.

Bild: Marcel Weidenfeller



NABU Altenkirchen

Samstag, 26. Mai | 14:00 – 18:00 Uhr

NABUKI-Aktion: Walderlebnis – Käfer, Assel & Co.

- Veranstalter: NABU Altenkirchen
 Leitung: Jutta Seifert und Team
 Treffpunkt: 57610 Altenkirchen, naturnaher Spielraum im Wiesental (Basislager); Abholen bei J. Seifert
 Zielgruppe: Mädchen und Jungen von 7 bis 13 Jahren
 Teilnahmebeitrag: 4,- Euro
 Bitte mitbringen: Natürliches und Dinge wie Schrauben, Muttern, Glühlämpchen zum Basteln...
 Info u. Anmeldung: 02681/989992 und www.NABU-Altenkirchen.de

Wir erforschen die Lebewesen, die im Laub und am Boden leben und betrachten sie mit Lupe und Binokular. In Spielen schlüpfen wir in ihre Haut und erleben den Wald auf andere Art. Aus Fundstücken und Draht entstehen mit der Heißklebepistole eigene wundersame Wesen. Anmeldung erforderlich.

Bild: Harry Sigg



NABU Koblenz und Umgebung

Samstag, 26. Mai | 18:00 – 21:00 Uhr

Vogelstimmenwanderung

- Veranstalter: NABU Koblenz und Umgebung
 Leitung: Ernst Hohmann
 Treffpunkt: Weidelandschaft „Schmidtenhöhe“ bei Koblenz, an der Schranke Denzer Heide (von der B261 abbiegen und dem Hinweisschild „Halboffene Weidelandschaft“ folgen)
 Zielgruppe: alle naturinteressierten Mitbürger, Kinder ab 6 Jahren
 Teilnahmebeitrag: kostenfrei, über eine Spende freuen wir uns sehr.
 Bitte mitbringen: festes Schuhwerk und Fernglas
 Info: www.NABU-Koblenz-Umgebung.de

Bei einem etwa 3-stündigen Gang über die Schmidtenhöhe wollen wir den Lautäußerungen der Vögel nachspüren und die jeweiligen Sänger kennenlernen. Im Beweidungsgebiet herrscht Hundeverbot.

NABU Guckheim und NABU Rennerod

Sonntag, 27. Mai | 07:45 – 11:00 Uhr

Erlebnisreiche Exkursion über den ehemaligen Truppenübungsplatz Westerburg

- Veranstalter: NABU Guckheim und NABU Rennerod und Umgebung
 Leitung: Georg Fahl, GNOR, Meudt-Eisen
 Treffpunkt: 07:45 Uhr am Bürgerhaus Guckheim, Hauptstraße 24,
 07:50 Uhr kath. Kirche Rennerod oder 08:15 Uhr
 Flughafenstraße 28, Ailertchen
 Zielgruppe: alle interessierten Mitbürger
 Teilnahmebeitrag: kostenfrei
 Bitte mitbringen: Fernglas, Spektiv und Bestimmungsbuch
 Info u. Anmeldung: Bruno Koch, Vors. NABU Guckheim, 06435/921738,
 www.NABU-Rennerod.de, 0160/95111860

Am 30.08.2017 wurde von der Bundesanstalt für Immobilienaufgaben der ehemalige Truppenübungsplatz Westerburg an die NABU-Stiftung Nationales Naturerbe übergeben. Dieses ökologisch wertvolle Gebiet hat eine Größe von 153 Hektar. Es soll als Rückzugsraum für die Natur dauerhaft gesichert werden.

NABU Rengsdorf

Sonntag, 27. Mai | 10:00 – 14:00 Uhr

Wildes aus Wiesen und Wäldern

- Veranstalter: NABU Rengsdorf
 Leitung: Beatrix Ollig, Naturpädagogin und Kräuterexpertin
 Treffpunkt: bei Horhausen, genauer Treffpunkt wird bei Anmeldung bekannt gegeben.
 Teilnahmebeitrag: 12,- Euro Erwachsene, 8,- Euro Kinder (10,- Euro / 8,- Euro für NABU-Mitglieder), inkl. Mittagessen
 Info u. Anmeldung: Beatrix Ollig, 02687/4293273, b.ollig@gmx.de, www.NABU-Rengsdorf.de

Familien-Wanderung zu heimischen Wildkräutern aus Wiesen und Wäldern. Dabei werden die Wildkräuter mit Fokus auf die Kinder auch spielerisch und anhand von Geschichten erklärt und gesammelt. Gemeinsam bereiten wir anschließend ein leckeres Wildkräuter-Mittagessen zu, das garantiert allen schmeckt!

Bild: Beatrix Ollig



NABU Montabaur und Umgebung

Sonntag, 27. Mai | 14:00 – ca. 16:30 Uhr

Artenreiche Wiesen und Wälder bei Hübingen

- Veranstalter: NABU Montabaur und Umgebung
 Leitung: Johannes Zühlke
 Treffpunkt: 56412 Hübingen, Zufahrt z. Familienferiendorf (Gäste-Parkpl.)
 Zielgruppe: alle naturinteressierten Mitbürger, Jugendliche ab 13 Jahren
 Teilnahmebeitrag: kostenfrei
 Bitte mitbringen: festes Schuhwerk, wetterfeste Kleidung. Hilfreich: Feldlupe, Pflanzen-Bestimmungsbuch
 Info: NABU.Montabaur@NABU-RLP.de, 0172/6543028

Botanischer Spaziergang durch Waldbereiche und Wiesen im Buchfinklenland bei Hübingen. Vorstellung der Waldbaum-Arten, der häufigen Gräser und Kräuter sowie Hinweise zur Pflanzenbestimmung mit Fachbüchern.

Bild: Johannes Zühlke



NABU Gebhardshainer Land/Wissen

Sonntag, 27. Mai | 14:00 – ca. 17:00 Uhr

Schatzsuche 4.0 - Mit Spürsinn und Umweltwissen auf verschlungenen Pfaden

- Veranstalter: NABU Gebhardshainer Land/Wissen
 Leitung: unser NABU-Team
 Treffpunkt: Wird bei der Anmeldung bekannt gegeben.
 Zielgruppe: Kinder von 8 bis 12 Jahren
 Teilnahmebeitrag: 5,- Euro, NABU-Mitglieder 3,- Euro
 Bitte mitbringen: wetterfeste Kleidung, gutes Schuhwerk (es wird gebirgig!), Fitness, kleinen Rucksack mit Getränken und „Notration“
 Info u. Anmeldung: Ralf Hoss, 02747/915366

Spannende Schatzsuche für Kinder in der Natur. Anmeldung erforderlich.

NABU Rennerod und Umgebung

Sonntag, 03. Juni | 09:00 – 12:00 Uhr

Blühende Bergwiesen auf der Lipper Höhe

- Veranstalter: NABU Rennerod und Umgebung
Leitung: Dipl.-Biol. Peter Fasel
Treffpunkt: 56477 Rennerod, kath. Kirche
Zielgruppe: Jedermann ist willkommen.
Teilnahmebeitrag: kostenfrei, über eine Spende freuen wir uns natürlich.
Info: www.NABU-Rennerod.de, 0160/95111860

Der Diplom-Biologe Peter Fasel führt und durch die bunte und artenreiche Welt extensiv bewirtschafteter Grünlandflächen.

NABU Rengsdorf

Sonntag, 03. Juni | 11:00 – 18:00 Uhr

Naturschutz im Garten / Offene Gartenpforte

- Veranstalter: NABU Rengsdorf
Leitung: Silvia und Christoph Puderbach
Treffpunkt: 56584 Anhausen, Schmiedestraße 1
Zielgruppe: an Natur und Garten interessierte Mitbürger
Teilnahmebeitrag: kostenfrei
Info: 02639/1547, www.NABU-Rengsdorf.de

Im Rahmen der offenen Gartenpforte Rheinland öffnen Silvia und Christoph Puderbach ihren naturnahen Garten, Lebensraum für Insekten, Vögel und Amphibien.

NABU Koblenz und Umgebung

Mittwoch, 06. Juni | 17:00 – 19:00 Uhr

Insektensterben und Vogelschwund - Was können wir tun?

- Veranstalter: NABU Koblenz und Umgebung
Leitung: Axel Kaiser, Gärtnermeister und zertifizierter Natur- und Landschaftsführer
Treffpunkt: Weidelandschaft „Schmidtenhöhe“ bei Koblenz, an der Schranke Denzer Heide (von der B261 abbiegen und dem Hinweisschild „Halboffene Weidelandschaft“ folgen)
Zielgruppe: alle naturinteressierten Mitbürger, Kinder ab 6 Jahren
Teilnahmebeitrag: kostenfrei, Spenden werden dankend entgegen genommen.
Bitte mitbringen: festes Schuhwerk, wetterfeste, Kleidung, evtl. Fernglas
Info: www.NABU-Koblenz-Umgebung.de

Es steht in allen Medien: Die Artenvielfalt nimmt dramatisch ab. Aber was können wir dagegen tun? Der Gärtnermeister und zertifizierte Natur- und Landschaftsführer Axel Kaiser zeigt Ihnen die Vielfalt der Wildpflanzen und deren Nutzen für die Biodiversität. Es werden Möglichkeiten und Methoden vorgestellt, wie Sie zu Hause, im Garten oder auf dem Balkon dem Artenrückgang entgegen wirken können. Im Beweidungsgebiet herrscht Hundeverbot.

NABU Koblenz und Umgebung

Samstag, 09. Juni | 15:00 – 18:00 Uhr

Im Reich des Froschkönigs

- Veranstalter: NABU Koblenz und Umgebung
 Leitung: Stefan und Jenni Backes
 Treffpunkt: Weidelandschaft „Schmidtenhöhe“ bei Koblenz, an der Schranke Denzer Heide (von der B261 abbiegen und dem Hinweisschild „Halboffene Weidelandschaft“ folgen)
 Zielgruppe: alle naturinteressierten Mitbürger, Kinder ab 6 Jahren
 Teilnahmebeitrag: kostenfrei, Spenden werden dankend entgegen genommen.
 Bitte mitbringen: festes Schuhwerk, ggf. Gummistiefel, wetterangepasste Kleidung.
 Info: www.NABU-Koblenz-Umgebung.de

Bei dieser kindgerechten Wanderung zu unterschiedlichen Amphibiengewässern der Schmidtenhöhe sollen die entdeckten Arten näher vorgestellt werden. Im Beweidungsgebiet herrscht Hundeverbot.

NABU Neuwied und Umgebung

Samstag, 09. Juni | 14:00 – ca. 15:30 Uhr

Naturkundliche Exkursion durch das untere Brexbachtal

- Veranstalter: NABU Neuwied und Umgebung e.V. in Kooperation mit der VHS Bendorf
 Leitung: Dipl.-Biol. Dr. Johannes Leonhard
 Treffpunkt: 56170 Bendorf-Sayn, am alten Friedhof im Brextal in Sayn
 Zielgruppe: alle naturinteressierten Mitbürger
 Teilnahmebeitrag: kostenfrei
 Info: NABU.Neuwied@NABU-RLP.de

Die Geologie des Rheinischen Schiefergebirges wird hier am Beispiel des Brexbachtales erklärt, und die Besonderheiten der Tier- und Pflanzenwelt werden gezeigt. Dabei wird speziell auf die Vogelwelt, das Leben im Wasser und die Pflanzenwelt eingegangen. Mehrere Referenten des NABU geben dabei unterwegs Antworten auf die Fragen. Bei Regen fällt die Exkursion aus. Anmeldungen bei der VHS Bendorf erbeten.

Bild: Detlef Wischnat



NABU Koblenz und Umgebung

Sonntag, 10. Juni | 09:00 – 12:00 Uhr

Vogelstimmenwanderung

Veranstalter: NABU Koblenz und Umgebung
 Info: www.NABU-Koblenz-Umgebung.de
 Gleiche Veranstaltung wie am 26. Mai 2018

NABU Koblenz und Umgebung

Donnerstag, 14. Juni | 19:00 – 22:00 Uhr

Abendliche Wanderung und Wiesenpicknick auf der Schmidtenhöhe

Veranstalter: NABU Koblenz und Umgebung
 Leitung: Axel Kaiser, Gärtnermeister und zertifizierter Natur- und Landschaftsführer
 Zielgruppe: alle naturinteressierten Mitbürger
 Teilnahmebeitrag: kostenfrei, über eine Spende freuen wir uns sehr.
 Bitte mitbringen: Decke, etwas zu essen und zu trinken, evtl. Fernglas, festes Schuhwerk, angemessene Kleidung und Zeit zum Genießen
 Info: www.NABU-Koblenz-Umgebung.de



Wir werden durch unser Beweidungsgebiet wandern, die blütenreichen Sommerwiesen bestaunen und uns dann einen schönen Platz zum Picknicken suchen. Im Beweidungsgebiet herrscht Hundeverbot.

Bild: Axel Kaiser

NABU Kroppacher Schweiz

Samstag, 16. Juni | 09:00 – ca. 12:00 Uhr

Mähen lernen mit der Sense

Veranstalter: NABU Kroppacher Schweiz
 Leitung: Heinz Malm, FAT Hundsanzen
 Treffpunkt: 57629 Merkelbach, Garten Katharina Kindgen, Im Krautgarten
 Zielgruppe: Freunde alter Technik
 Teilnahmebeitrag: kostenfrei, Spende willkommen
 Bitte mitbringen: sofern vorhanden eigene Sense, Arbeitshandschuhe, geeignetes Schuhwerk, Wetzstein
 Info u. Anmeldung: NABU.Kroppacher-Schweiz@NABU-RLP.de, 0151/23427592

Das Mähen mit der Sense war noch vor wenigen Jahren eine weit verbreitete Fertigkeit. Heute ist das Wissen um dieses einfache aber geniale Werkzeug verloren gegangen. Gerade in der heutigen, stressigen Zeit ist die Sense nicht nur ein geeignetes Mäh- und Fitnessgerät, sondern auch umweltfreundlich, kostengünstig und leise. Anmeldung erforderlich.

NABU Daaden

Samstag, 16. Juni | 14:00 – 18:00 Uhr

Zu Gast bei Wiesenpieper, Braunkehlchen und Co.

Veranstalter: NABU Daaden
 Leitung: Dipl.-Biol. Peter Fasel
 Treffpunkt: 57299 Lippe, Parkplatz Friedhof, Hofgartenstraße
 Teilnahmebeitrag: kostenfrei, der NABU freut sich über eine Spende.
 Bitte mitbringen: festes Schuhwerk und Fernglas
 Info: NABU.Daaden@NABU-RLP.de, 0171/4685255 und 0175/5994524

Wir erkunden artenreiches Grünland rund um Lippe unter fachkundiger Leitung von Dipl.-Biol. Peter Fasel.

NABU Guckheim

Sonntag, 17. Juni | 14:00 – 16:30 Uhr

Das Leben in Tümpeln und Teichen entdecken

Veranstalter: NABU Guckheim
 Leitung: Dipl.-Biol. Philipp Schiefenhövel, Will und Liselott Masgeik-Stiftung
 Treffpunkt: 56459 Guckheim, am Sportplatz
 Zielgruppe: Diese Veranstaltung ist besonders für Kinder gedacht.
 Teilnahmebeitrag: kostenfrei
 Info u. Anmeldung: Bruno Koch, Vors. NABU Guckheim, 06435/921738

Wir gehen auf Tümpellexkursion zu Teichmolch, Libellenlarve, Ringelnatter und Co. Mithilfe von Keschern, Sammelglas und Küchensieb werden die Tiere des Gewässers gesucht und den Kindern vorgestellt. Gummistiefel werden empfohlen.

NABU Altenkirchen

Sonntag, 17. Juni | 09:30 – ca. 17:00 Uhr

NABU Altenkirchen Naturerlebnistag 2018 – Besuch der Bacher Lay und der Arnikawiesen im Hohen Westerwald

Veranstalter: NABU Altenkirchen
 Leitung: Jutta Seifert und Harry Sigg
 Treffpunkt: 57610 Altenkirchen, Bahnhof, zwecks Bildung von Fahrgemeinschaften
 Teilnahmebeitrag: Erwachsene 5,- Euro / NABU-Mitglieder 3,- Euro / Kinder frei; Mittagessen auf eigene Rechnung
 Bitte mitbringen: wandertaugliche Ausrüstung und Getränke für unterwegs
 Info u. Anmeldung: 02681/989992 Info: www.NABU-Altenkirchen.de

Jetzt stehen sie in voller Blüte, die Arnikawiesen an der Fuchskaute. Zunächst besuchen wir ein landschaftliches Kleinod, das Naturschutzgebiet Bacher Lay bei Bad Marienberg. Nach gemeinsamem Mittagessen im Restaurant Fuchskaute gehen wir gestärkt unter fachkundiger Führung von Dipl.-Geogr. Markus Kunz (Biotopbetreuer im Westerwaldkreis) entlang des 2 km langen Arnikawiesen-Rundwegs an die genauere Erkundung der Arnikawiesen. Erlebnispädagogische Aktionen bereichern den Tag. Anmeldung erforderlich bis 10. Juni.

NABU Hundsangen

Freitag, 22. Juni | 17:30 – 20:30 Uhr

Landschaft schmeckt: Die Kräuterhexe von Fachingen

- Veranstalter: NABU Hundsangen
 Leitung: Monika Schneider, Fachingen
 Treffpunkt: 17:30 Uhr, 56414 Hundsangen, am Bärenbrunnen, Wambachstraße, Weiterfahrt mit Fahrgemeinschaften nach 65626 Fachingen, im Wiesengrund 10. Beginn der Führung: 18:00 Uhr
 Teilnahmebeitrag: 12,- Euro/Person, max. 20 Teilnehmer (bei 20 Teilnehmern 10,- Euro/Person)
 Info u. Anmeldung: celes.nabu-hundsangen@gmx.de, www.NABU-Hundsangen.de

Der "Kräutergarten am Nonnenpfad" in Fachingen bietet auf 1.500 qm Raum für Heil-, Duft- und Gemüsepflanzen. Gemeinsam werden wir den Naturgarten kennenlernen und einiges über die 400 Pflanzenarten und deren Inhaltsstoffe und Anwendungen erfahren. Anmeldung erforderlich bis 25.05.2018.

NABU Koblenz und Umgebung

Samstag, 23. Juni | 14:00 – 16:00 Uhr

Insektensterben und Vogelschwund - Was können wir tun?

- Veranstalter: NABU Koblenz und Umgebung
 Info: www.NABU-Koblenz-Umgebung.de

Gleiche Veranstaltung
 wie am 06. Juni 2018



Bild: Heinz Strunk

NABU Altenkirchen

Samstag, 23. Juni | 09.00 – 17.00 Uhr

Naturschutz praktisch – Aktionstag im Ölferbachtal

- Veranstalter: NABU Altenkirchen
 Treffpunkt: 57612 Helmenzen, Friedhof
 Teilnahmebeitrag: kostenfrei; inkl. Getränke und Mittagsimbiss
 Bitte mitbringen: Rosenschere, Verpflegung für zwischendurch
 Info u. Anmeldung: 02681/989992 und www.NABU-Altenkirchen.de

Heute besteht die Möglichkeit, dem Ölferbach ganz nahe zu kommen und unser Zukunftsprojekt „Netz-Werk Ölferbachtal“ kennen zu lernen. Auch in diesem Jahr wollen wir aufkeimendes Springkraut entfernen, um den wertvollen Lebensraum zu sichern. Dies garantiert ein Naturerlebnis der besonderen Art. Trittsicherheit und eine angemessene Ausrüstung mit Stiefeln oder Wathose und langärmeliger Kleidung sind notwendig. Stiefel sind in verschiedenen Größen (bitte vorab klären) ebenso wie Handschuhe vorhanden. Anmeldung bis 17. Juni erforderlich.

NABU Rengsdorf

Montag, 25. Juni – Freitag, 29. Juni | 08:00 – 16:30 Uhr

Ferienfreizeit für Naturentdecker*innen

Veranstalter: NABU Rengsdorf
 Leitung: Anne Fuldner und Team
 Treffpunkt: Marienhausen bei Dierdorf
 Zielgruppe: Kinder von 6 bis 12 Jahren
 Teilnahmebeitrag: 85,- Euro, NABU-Mitglieder 60,- Euro
 Info u. Anmeldung: fuldner@arcor.de oder 02689/972987 und 02634/3206

Auf unseren Streifzügen durch die Natur werden wir alles unter die Lupe nehmen, was uns über den Weg läuft, hüpft, krabbelt oder fliegt. Denn in Wald und Wiese, in Wasser und Luft gibt es viel mehr zu entdecken als Du vielleicht glaubst! Gemeinsam bauen wir Hütten im Wald und backen wir Stockbrot am Lagerfeuer. Bestandteil der erlebnisorientierten Freizeit ist ein individuell gestaltetes Programm mit Outdoor-Küche, Fährtenlesen, Tierbeobachtungen, Spielen und Keschern am Teich. Max. Teilnehmerzahl: 25 Kinder. Anmeldung erforderlich bis 24.03.2018. Nach der Anmeldung erhalten die Kinder einen Infobrief.

NABU Altenkirchen

Montag, 25. Juni bis Freitag, 29. Juni | 08:30 – 17:00 Uhr

Sommerferienfreizeit Abenteuer im Wiesental - "Ein Leben in Farbe(n)"

Veranstalter: NABU Altenkirchen und Kreisjugendamt Altenkirchen
 Leitung: Jutta Seifert
 Treffpunkt: 57610 Altenkirchen, Naturerlebnisspielraum im Wiesental
 Zielgruppe: Mädchen und Jungen zwischen 7 und 12 Jahren
 Teilnahmebeitrag: 51,- € inkl. Mittagessen und Pausengetränken
 Bitte mitbringen: Wechselkleidung und Frühstück
 Info u. Anmeldung: 02681/989992

Farben sind aus unserem Leben nicht wegzudenken; aber wie sehen andere Lebewesen die Welt? Welche Rolle spielen Farben in der Tier- und Pflanzenwelt? Was sind Farben überhaupt, und welche Bedeutung haben sie für uns in Alltag, Kunst und Geschichte? Auf spielerisch-forschende Art beschäftigt sich die Freizeit mit diesen Fragen. Neben spannenden Aktionen steht der Blick ins Atelier einer Künstlerin auf dem Programm, ebenso der Besuch des Arp-Museums, das farbenfrohe Kochen und die Herstellung eigener Farben. Teilnahme nur nach bestätigter Anmeldung. Begrenzte TeilnehmerInnenzahl!

Bild: Harry Sigg



NABU Koblenz und Umgebung

Samstag, 07. Juli | 20:30 – 23:00 Uhr

So klingen unsere Amphibien!

- Veranstalter: NABU Koblenz und Umgebung
 Leitung: Heinz Strunk, Vorsitzender NABU Koblenz und Umgebung
 Treffpunkt: Weidelandschaft „Schmidtenhöhe“ bei Koblenz, an der Schranke Denzer Heide (von der B261 abbiegen und dem Hinweisschild „Halboffene Weidelandschaft“ folgen)
 Zielgruppe: alle naturinteressierten Mitbürger, Kinder ab 6 Jahren
 Teilnahmebeitrag: kostenfrei, über eine Spende freuen wir uns sehr.
 Bitte mitbringen: festes Schuhwerk, wetterfeste, warme Kleidung, evtl. Fernglas
 Info: www.NABU-Koblenz-Umgebung.de

Gemeinsam lauschen wir dem abendlichen Konzert der Laubfrösche, Gelbbauchunken und Geburtshelferkröten. Eine für Eltern und Kinder spannende Exkursion bis in die Dunkelheit. Im Beweidungsgebiet herrscht Hundeverbot.

NABU Altenkirchen

Samstag, 07. Juli | 10:00 – 17:00 Uhr

Obstbaum-Sommerschnittkurs für Fortgeschrittene – Erhalt und Verjüngung von Altbäumen

- Veranstalter: NABU Altenkirchen in Kooperation mit der UNB Kreis Altenkirchen
 Leitung: Harry Sigg
 Treffpunkt: 57610 Altenkirchen, In den Gärten 5
 Teilnahmebeitrag: 20,- Euro / Mitglieder 15,- Euro
 Bitte mitbringen: scharfe Rosen- bzw. Obstbauschere, Baumsäge, festes Schuhwerk, Verpflegung
 Info u. Anmeldung: 02681/989992 und www.NABU-Altenkirchen.de

Ältere und insbesondere längere Zeit „vernachlässigte“ Obstbäume dürfen nicht im Winter oder Frühjahr geschnitten werden, will man nicht „struwelpeterartige Wassertriebe“ hervorrufen. Hier hilft nur der fachkundige Sommerschnitt. Nach einem theoretischen Teil (Baumstatik, Schnitttechniken, Erhaltungsschnitt, Verjüngung alter Kronen) geht es an die praktische Erprobung des Gelernten auf den Streuobstwiesen des NABU.

NABU Rennerod und Umgebung

Sonntag, 08. Juli | ab 10:00 Uhr

Wanderung und gemeinsames Picknick mit NAJU und Gästen

- Veranstalter: NABU Rennerod und Umgebung
 Treffpunkt: 56479 Rehe, Grillhütte
 Bitte mitbringen: Rucksackverpflegung, eigenes Fleisch/Gemüse zum Grillen
 Info u. Anmeldung: www.NABU-Rennerod.de, 0160/95111860

Nach einer ein- bis zweistündigen Wanderung rund um das Erholungsheim Rehe geht es zum gemütlichen Teil über, mit einem herzhaften Imbiss vom Grill. Verbindliche Anmeldung bis spätestens 1. Juli erforderlich.

NABU Kroppacher Schweiz

Sonntag, 08. Juli | 15:00 – ca. 16:30 Uhr

Orchideen-Exkursion

- Veranstalter: NABU Kroppacher Schweiz
 Leitung: Dipl.-Biol. Peter Fasel, Hundsangen
 Treffpunkt: 57642 Alpenrod, Kindertagesstätte Zauberstein, Steinweg 18
 Teilnahmebeitrag: kostenlos, Spende willkommen
 Bitte mitbringen: wetterfeste Bekleidung
 Info: NABU.Kroppacher-Schweiz@NABU-RLP.de, 0151/23427592

Magere Wiesen sind eine Grundbedingung für heimische, schützenswerte Orchideenarten. Wir lernen unter fachkundiger Führung Hintergründe zu Lebensbedingungen, Verbreitung und Gefährdung verschiedener Arten der Roten Liste kennen.

NABU Hundsangen

Samstag, 14. Juli | 09:15 – 13:00 Uhr

Landschaft schmeckt: Die Käserei Elisabethenhof stellt sich vor

- Veranstalter: NABU Hundsangen
 Leitung: Sven Prokasky, Probbach
 Treffpunkt: 09:15 Uhr, 56414 Hundsangen, am Bärenbrunnen, Wambachstraße. Fahrgemeinschaften nach 35794 Probbach, Elisabethenhof. Beginn der Führung: 10:00 Uhr
 Teilnahmebeitrag: 7,- Euro/Person für Führung und Verkostung
 Info: www.NABU-Hundsangen.de, www.kaeserei-elisabethenhof.de

Wir besichtigen die Hofkäserei Elisabethenhof bei Probbach und werden hautnah miterleben, was es heißt, seit 15 Jahren Käse aus Meisterhand herzustellen. 60 Kühe, darunter auch einige Gelbviehkühe, eine vom Aussterben bedrohte Haustierrasse, 10 Wasserbüffel, 60 Ziegen, Schweine, Hofhund Tess und die Familie Prokasky, freuen sich auf unseren Besuch. Anschließend besteht die Möglichkeit, verschiedene Käsesorten einzukaufen sowie einen kleinen Imbiss zu verkosten.

NABU Koblenz und Umgebung

Sonntag, 15. Juli | 13:00 – 16:00 Uhr

Lebensraum Tümpel und Fließgewässer

- Veranstalter: NABU Koblenz und Umgebung
 Leitung: Heinz Strunk, Vorsitzender NABU Koblenz und Umgebung
 Treffpunkt: Weidelandschaft „Schmidtenhöhe“ bei Koblenz, an der Schranke Denzer Heide (von der B261 abbiegen und dem Hinweisschild „Halboffene Weidelandschaft“ folgen)
 Zielgruppe: alle naturinteressierten Mitbürger, Kinder ab 6 Jahren
 Teilnahmebeitrag: kostenfrei, über eine Spende freuen wir uns sehr.
 Bitte mitbringen: festes Schuhwerk, wetterfeste Kleidung, evtl. Fernglas
 Info: www.NABU-Koblenz-Umgebung

Erlebnisreiche Exkursion, bei der Tümpel und Fließgewässer als spannende Lebensräume vorgestellt werden. Die Exkursion ist für Kinder und Erwachsene gleichermaßen geeignet. Im Beweidungsgebiet herrscht Hundeverbot.

Freitag, 27. Juli | 14:00 – 17:00 Uhr

Mineraliensuche für Kids

- Veranstalter: NABU Daaden
Leitung: Achim Heinz, Bergbaumuseum Sassenroth
Treffpunkt: Parkplatz am Ende des Gewerbegebietes Elkenroth (Nähe Naturschutzgebiet Hasselichskopf)
Zielgruppe: Kinder und Jugendliche
Teilnahmebeitrag: Kinder und Jugendliche 2,- Euro, Erwachsene 4,- Euro
Bitte mitbringen: festes Schuhwerk, Hammer, Schutzbrille, lange Hosen, Rucksack für Fundstücke und ggf. Verpflegung
Info: NABU.Daaden@NABU-RLP.de, 0171/4685255 und 0175/5994524

Vom Treffpunkt laufen wir gemeinsam zur Grube „Grüne Aue“, um dort auf Mineraliensuche zu gehen. Kinder unter zwölf Jahren müssen von einem verantwortlichen Erwachsenen begleitet werden.

NABU Koblenz und Umgebung

Samstag, 28. Juli | 13:00 – 16:00 Uhr

Die bunte Welt der Insekten

- Veranstalter: NABU Koblenz und Umgebung
Leitung: Heinz Strunk, Vorsitzender NABU Koblenz und Umgebung
Treffpunkt: Weidelandschaft „Schmidtenhöhe“ bei Koblenz, an der Schranke Denzer Heide (von der B261 abbiegen und dem Hinweisschild „Halboffene Weidelandschaft“ folgen)
Zielgruppe: alle naturinteressierten Mitbürger, Kinder ab 6 Jahren
Teilnahmebeitrag: kostenfrei, über eine Spende freuen wir uns sehr.
Bitte mitbringen: festes Schuhwerk, wetterfeste Kleidung, Fernglas, ggf. Becherlupe
Info: www.NABU-Koblenz-Umgebung.de

Heuschrecken, Libellen und Käfer sind die Hauptakteure dieser Exkursion. Mit Becherlupen ausgerüstet werden die Kinder zu Sammlern und Entdeckern. Im Beweidungsgebiet herrscht Hundeverbot.

Bild: Heinz Strunk



NABU Daaden

Freitag, 03. August | 20:00 – 22:30 Uhr

Fledermäuse für Kids

- Veranstalter: NABU Daaden
 Leitung: Frederik Sturm
 Treffpunkt: bei 57578 Elkenroth, Elkenrother Weiher (zwischen Elkenroth und Weitefeld)
 Teilnahmebeitrag: kostenfrei, der NABU freut sich über eine Spende.
 Bitte mitbringen: Taschenlampe und festes Schuhwerk
 Info: NABU.Daaden@NABU-RLP.de, 0171/4685255 und 0175/5994524

Mit Fledermausdetektoren sind wir den lautlosen Jägern der Nacht auf der Spur. Bei starkem Regen wird die Veranstaltung verschoben.

NABU Rengsdorf

Sonntag, 05. August | 14:00 – 17:00 Uhr

Wildkräuter im Kräuterwisch

- Veranstalter: NABU Rengsdorf
 Leitung: Beatrix Ollig, Naturpädagogin und Kräuterexpertin
 Treffpunkt: bei Bonefeld oder Kurtscheid, genauer Treffpunkt wird bei Anmeldung bekannt gegeben
 Teilnahmebeitrag: 12,- Euro (8,- Euro für NABU-Mitglieder), inkl. kleiner Kräuter-Köstlichkeit
 Info u. Anmeldung: Beatrix Ollig, 02687/4293273, b.ollig@gmx.de, www.NABU-Rengsdorf.de

Auf einer Exkursion werden die im August besonders kraftvollen Wildkräuter vorgestellt, die traditionell zu Mariä Himmelfahrt (15.08.) für einen „Kräuterwisch“ gesammelt werden. Auch wir wollen Kräuter sammeln und zu Sträußen binden, die dann mit nach Hause genommen werden. Im Haus aufgehängt soll der „Kräuterwisch“ Gesundheit und Segen bringen.

NABU Koblenz und Umgebung

Sonntag, 05. August | 10:00 – 13:00 Uhr

Sommer auf der Schmidtenhöhe

- Veranstalter: NABU Koblenz und Umgebung
 Leitung: Ernst Hohmann
 Treffpunkt: Weidelandschaft „Schmidtenhöhe“ bei Koblenz, an der Schranke Denzer Heide (von der B261 abbiegen und dem Hinweisschild „Halboffene Weidelandschaft“ folgen)
 Zielgruppe: alle naturinteressierten Mitbürger, Kinder ab 6 Jahren
 Teilnahmebeitrag: kostenfrei, über eine Spende freuen wir uns sehr.
 Bitte mitbringen: festes Schuhwerk und Fernglas
 Info: www.NABU-Koblenz-Umgebung.de

Die Wanderung über das Beweidungsgebiet gibt einen Einblick in die biologische Vielfalt der Schmidtenhöhe. Im Beweidungsgebiet herrscht Hundeverbot.

NABU Gebhardshainer Land/Wissen

Sonntag, 05. August | 16:00 – ca. 18:00 Uhr

Nachhaltige Landwirtschaft –**Zeichen setzen gegen Artensterben, Grundwasserbelastung und für regionale Wertschöpfung und gesunde Ernährung**

- Veranstalter: NABU Gebhardshainer Land/Wissen
- Leitung: Johannes Storch (B.Sc. ökologische Agrarwissenschaft), Betriebsleiter des Bio-Gemüsehofs Dickendorf
- Treffpunkt: Umgebung von 57520 Dickendorf. Der genaue Treffpunkt wird je nach Entwicklungsstand der angebauten Kulturen kurzfristig festgelegt und bei der Anmeldung bzw. vor Veranstaltungsbeginn mitgeteilt.
- Zielgruppe: Kinder und Erwachsene
- Teilnahmebeitrag: Spenden an den Bio-Gemüsehof Dickendorf sind willkommen.
- Bitte mitbringen: wetterangepasste Kleidung, ggf. Getränke (wir sind draußen!)
- Info u. Anmeldung: Ralf Hoss, 02747/915366

Ein Blick hinter die Kulissen eines Bio-Gemüsehofes. Anmeldung erforderlich.

NABU Koblenz und Umgebung

Samstag, 11. August | 14:00 – 16:00 Uhr

Natur er“fahren“ - barrierefrei das NABU-Beweidungsprojekt entdecken

- Veranstalter: NABU Koblenz und Umgebung
- Leitung: Axel Kaiser, Gärtnermeister und zertifizierter Natur- und Landschaftsführer
- Treffpunkt: Weidelandschaft „Schmidtenhöhe“ bei Koblenz, an der Schranke Denzer Heide (von der B 261 abbiegen und dem Hinweisschild „Halboffene Weidelandschaft“ folgen)
- Zielgruppe: Menschen mit Mobilitätseinschränkung
- Teilnahmebeitrag: kostenfrei, gerne Spenden für das Beweidungsprojekt
- Bitte mitbringen: festes Schuhwerk, wetterfeste Kleidung, evtl. Fernglas
- Info: kaiser-axel@online.de, www.NABU-Koblenz-Umgebung.de

Unter Berücksichtigung der Bedürfnisse von Menschen mit unterschiedlichen Arten der Bewegungseinschränkung entdecken wir die Natur im Beweidungsgebiet des NABU. Wir werden entlang der ehemaligen Panzerstraße sowie auf einem kleinen Teil des NABU-Geländes, das auch mit Rollator oder Rollstuhl befahrbar ist, Pflanzen und Tiere entdecken und kennenlernen. Für Vorab-Informationen steht der Exkursionsleiter Axel Kaiser gerne zur Verfügung. Im Beweidungsgebiet herrscht Hundeverbot.

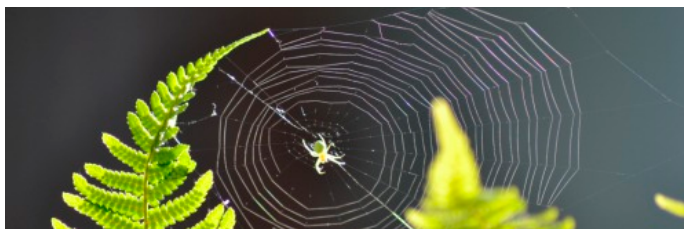


Bild: Anne Nadine Birkenbeul

NABU Rennerod und Umgebung

Samstag, 11. August | 13:30 – 15:00 Uhr

Krautwischwanderung mit dem Westerwaldverein

Veranstalter: NABU Rennerod und Westerwaldverein Rennerod
 Leitung: Dieter Jung
 Treffpunkt: 56477 Rennerod, kath. Kirche
 Zielgruppe: Erwachsene
 Teilnahmebeitrag: kostenfrei
 Info: www.NABU-Rennerod.de, 0160/95111860

Es wird ein Krautwisch (Pflanzenstrauß) gepflückt, der aus 12 heimischen Heilkräutern und Getreidearten besteht. Der Krautwisch kann anschließend in der katholischen Messe gesegnet werden.

NABU Altenkirchen

Samstag, 11. August | 14:00 – 18:00 Uhr

NABUKI-Aktion: Guerilla-Gardening III

Veranstalter: NABU Altenkirchen
 Leitung: Jutta Seifert und Team
 Treffpunkt: 57610 Altenkirchen, naturnaher Spielraum im Wiesental (Basislager); Abholen bei J. Seifert
 Zielgruppe: Mädchen und Jungen von 7 bis 13 Jahren
 Teilnahmebeitrag: 2,- Euro
 Bitte mitbringen: Pflanzenpresse, falls vorhanden
 Info u. Anmeldung: 02681/989992 und www.NABU-Altenkirchen.de

Was ist aus unserer Aktion geworden? Wir gehen in die sogenannte Evaluationsphase (Erfolgskontrolle). Haben unsere Samenbomben wirklich zur Erhöhung der Wildblumenzahl beigetragen, und welche Arten konnten sich wo behaupten? Außerdem sammeln und pressen wir Blätter von Bäumen und nehmen Rindenrubbelbilder zur Herstellung eines Natur-Memors ab. Anmeldung erforderlich.

Bild: Anne Nadine Birkenbeul



NABU Hundsangen und NABU Guckheim

Sonntag, 12. August | 09:15 – 13:00 Uhr

Zerbombt und überfahren, aber voller Leben - die Naturerbefläche ehem. Panzerübungsplatz Westerburg

- Veranstalter: NABU Hundsangen und NABU Guckheim
 Leitung: Dipl.-Biol. Peter Fasel, Hundsangen u. Bruno Koch, Guckheim
 Treffpunkt: 09:15 Uhr, 56414 Hundsangen, am Bärenbrunnen, Wambachstraße. Weiterfahrt mit Fahrgemeinschaften nach 56459 Ailertchen, Flughafenstr. 28, Parkplatz am Flugplatz. Beginn der Exkursion: ca. 10:00 Uhr
 Teilnahmebeitrag: kostenfrei, aber wir freuen uns über eine Spende.
 Bitte mitbringen: Fernglas, Spektiv und Bestimmungsbuch
 Info: www.NABU-Hundsangen.de

Das Nationale Naturerbe hat über zehn Jahre hinweg rund 1560 Quadratkilometer bundeseigener ehemaliger Militärfächen aus der Privatisierung genommen und dauerhaft dem Naturschutz gewidmet. Dazu gehört u.a. der ehemalige Panzerübungsplatz Westerburg. Die Übertragung an die NABU-Stiftung Nationales Naturerbe erfolgte im September 2017. Wir freuen uns sehr über die ersten Stiftungsflächen in Rheinland-Pfalz und wollen interessierte Natur- und Heimatfreunden auf einer Führung dieses ca. 150 ha große Gebiet näher bringen.

NABU Montabaur und Umgebung

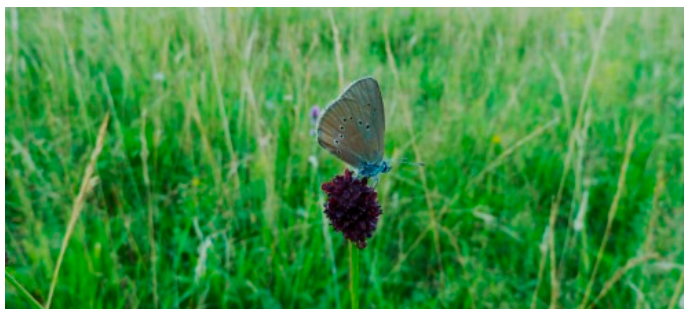
Sonntag, 12. August | 14:00 – ca. 16:30 Uhr

Biebrichsbach und Nasswiesen beim Schwimmbad Montabaur

- Veranstalter: NABU Montabaur und Umgebung
 Leitung: Johannes Zühlke
 Treffpunkt: 56410 Montabaur, Parkplatz am Schwimmbad in Richtung Tennisplätze
 Zielgruppe: alle naturinteressierten Mitbürger, Jugendliche ab 13 Jahren
 Teilnahmebeitrag: kostenfrei
 Bitte mitbringen: festes Schuhwerk, wetterfeste Kleidung. Hilfreich: Feldlupe, Pflanzenbestimmungsbuch
 Info: NABU.Montabaur@NABU-RLP.de, 0172/6543028

Botanischer Spaziergang entlang des Biebrichsbaches und der Wiesen nordwestlich des Hallen- und Freibades. Vorstellung der standorttypischen Gräser und Krautpflanzen. Hinweise zum Vorkommen und zur Biologie von verschiedenen Schmetterlingsarten.

Bild: Johannes Zühlke



NABU Altenkirchen

Samstag, 18. oder 25. August | 14:00 – 18:00 Uhr

Tanz der Wildbienen

Veranstalter: NABU Altenkirchen
 Treffpunkt: aktuelle Pressemitteilungen bzw. Info auf der website
 Teilnahmebeitrag: kostenfrei, Spenden für Wildbienenprojekte erwünscht!
 Info: 02681/989992 und www.NABU-Altenkirchen.de

Wildbienen leben einzelgängerisch und stechen nur wenn ihr Leben bedroht wird. Oft fallen sie aufgrund ihrer geringen Größe nicht auf. Doch in ihrer Effizienz sind sie unverzichtbar und der Honigbiene bei der Bestäubung von Blüten weit überlegen. 560 Wildbienenarten tummeln sich in Deutschland. Sie sind auf vielfältige und blütenreiche Lebensräume angewiesen. Mit unserem Projekt bei der Sparkasse Westerwald-Sieg wollen wir den Wildbienen einen optimierten Lebensraum anbieten und ihre bedrohte Existenz erlebbar machen. Vortrag, Film und Einweihung unseres neuen Wildbienenengeldes im Ölferbachtal.

Bild: NABU/Kerstin Kleinke



NABU Montabaur und Umgebung

Freitag, 24. August | 19:00 – 22:00 Uhr

22. Europäische Fledermausnacht – Bats im Visier

Veranstalter: NABU Montabaur und Umgebung
 Leitung: Roger Best
 Treffpunkt: 56412 Holler, NABU-Naturschutzzentrum, AlteSchule/Hauptstr 5
 Zielgruppe: Kinder und Familien
 Teilnahmebeitrag: kostenfrei, über eine Spende freuen wir uns sehr.
 Bitte mitbringen: festes Schuhwerk, Taschenlampe
 Info: NABU.Montabaur@NABU-RLP.de, 0176/53614272

Bei einem abwechslungsreichen Abend rund um die faszinierenden wie geheimnisvollen Fledertiere wird zunächst in einem kurzweiligen Vortrag deren Lebensweise vorgestellt. Anschließend werden auf spielerische Art und Weise die Sinnesleistungen der Fledermäuse vermittelt, weswegen die Veranstaltung besonders für Kinder und ihre begleitenden Eltern gedacht ist. Auf einem nächtlichen Spaziergang sollen die in China als Glücksbringer geltenden Tiere mittels Detektor entdeckt werden. Bei Dauerregen oder Gewitter findet die Veranstaltung nicht statt.

NABU Neuwied und Umgebung

Samstag, 25. August | 14:00 – ca. 16:30 Uhr

Naturkundliche Exkursion durch das untere Brexbachtal

- Veranstalter: NABU Neuwied und Umgebung e.V. in Kooperation mit der VHS Bendorf
 Leitung: Dipl.-Biol. Dr. Johannes Leonhard
 Treffpunkt: 56170 Bendorf-Sayn, am alten Friedhof im Brextal in Sayn
 Zielgruppe: alle naturinteressierten Mitbürger
 Teilnahmebeitrag: kostenfrei
 Info: NABU.Neuwied@NABU-RLP.de

Die Geologie des Rheinischen Schiefergebirges wird hier am Beispiel des Brexbachtals erklärt, und die Besonderheiten der Tier- und Pflanzenwelt werden gezeigt. Dabei wird speziell auf die Vogelwelt, das Leben im Wasser und die Pflanzenwelt eingegangen. Mehrere Referenten des NABU geben dabei unterwegs Antworten auf die Fragen. Bei Regen fällt die Exkursion aus. Anmeldungen bei der VHS Bendorf erbeten.

NABU Hundsangen und NABU Kropbacher Schweiz

Samstag, 25. August | 19:00 – 22:00 Uhr

22. Europäische Fledermausnacht im Westerwald – Batman live erleben!

- Veranstalter: NABU Hundsangen und NABU Kropbacher Schweiz
 Leitung: Marcel Weidenfeller, Hundsangen
 Treffpunkt: 56244 Steinen, Hofgut Schönerlen 2 (Campingpark). Ab Dorfgemeinschaftshaus Steinen ausgeschildert. Das Mitbringen von Hunden ist nicht möglich!
 Teilnahmebeitrag: kostenfrei, aber wir freuen uns über eine Spende.
 Bitte mitbringen: kleine Sitzunterlage, z. B. Kissen o. ä. sowie Taschenlampe
 Info: www.batnight.de, www.NABU-Hundsangen.de

Wie orientieren sich Fledermäuse bei völliger Dunkelheit? Lecken Fledermäuse Blut? Diese und viele weitere spannende Fragen wollen wir teils auch spielerisch beantworten. Findet auch bei schlechtem Wetter statt!

NABU Daaden

Samstag, 25. August | 20:00 – 24:00 Uhr

Fledermäuse hautnah - Netzfang am Förderstollen der ehemaligen Grube „Füsseberg

- Veranstalter: NABU Daaden
 Treffpunkt: 57567 Biersdorf, Parkpl. Autohaus Bohn, Betzdorfer Str. 177
 Teilnahmebeitrag: kostenfrei, der NABU freut sich über eine Spende.
 Bitte mitbringen: an die Witterung angepasste Kleidung und ggf. Verpflegung
 Info: NABU.Daaden@NABU-RLP.de, 0171/4685255 u. 0175/5994524

Ergreifen Sie die Möglichkeit, verschiedene Fledermausarten aus nächster Nähe zu sehen! Nach einer kurzen Wanderung erreichen wir den Förderstollen. Mit Fledermausdetektoren orten wir die Jäger der Nacht; mit einem Netz fangen wir Fledermäuse zur Bestimmung und Untersuchung. Bei starkem Regen wird die Veranstaltung verschoben.

NABU Koblenz und Umgebung

Samstag, 25. August | 10:00 – 13:00 Uhr

„Fressen für den Naturschutz“:

Konikpferde und Taurusrinder auf der Schmidtenhöhe

- Veranstalter: NABU Koblenz und Umgebung
 Leitung: Heinz Strunk, Vorsitzender NABU Koblenz und Umgebung
 Treffpunkt: Weidelandschaft „Schmidtenhöhe“ bei Koblenz, an der Schranke Denzer Heide (von der B261 abbiegen und dem Hinweisschild „Halboffene Weidelandschaft“ folgen)
 Zielgruppe: alle naturinteressierten Mitbürger, Kinder ab 6 Jahren
 Teilnahmebeitrag: kostenfrei, über eine Spende freuen wir uns sehr.
 Bitte mitbringen: festes Schuhwerk, wetterfeste Kleidung
 Info: www.NABU-Koblenz-Umgebung.de

Während dieser Exkursion wird das Prinzip und das Management der „halboffenen Weidelandschaft“ erklärt. Auf der Schmidtenhöhe und in vielen anderen Gebieten werden mittlerweile Taurusrinder und Konikpferde in der Landschaftspflege eingesetzt. Im Beweidungsgebiet herrscht Hundeverbot.

NABU Hundsangen

Samstag, 01. September | 08:00 – ca. 20:00 Uhr

NABU on Tour 2018: „Landwirtschaft in neuem Gewand“

- von solidarischer Landwirtschaft zu traditionellen Kulturtechniken

- Veranstalter: NABU Hundsangen und NABU Hadamar
 Leitung: Susanne Piwecki, NABU Hadamar
 Treffpunkt: Abfahrten in Hundsangen und Hadamar
 Teilnahmebeitrag: siehe separater Einladungsflyer
 Bitte mitbringen: wetterfeste Kleidung, festes Schuhwerk und kleine Tagesverpflegung
 Info: www.NABU-Hundsangen.de, www.hessenpark.de

Unsere diesjährige NABU-Tour führt uns zunächst zu einer solidarisch geführten Landwirtschaft, dann weiter durch den Taunus zum Freilichtmuseum Hessenpark, wo wir uns traditionelle Handwerkstechniken ansehen werden. Ein regionales Artenschutzprojekt rundet unseren Ausflug ab. Anmeldung erforderlich.

NABU Altenkirchen

Samstag, 01. September | 14:00 – 18:00 Uhr

NABUKI-Aktion: Geocaching

- Veranstalter: NABU Altenkirchen
 Leitung: Jutta Seifert und Team
 Treffpunkt: 57610 Altenkirchen, In den Gärten 5, bei Jutta Seifert
 Zielgruppe: Mädchen und Jungen von 7 bis 13 Jahren
 Teilnahmebeitrag: 2,- Euro
 Info u. Anmeldung: 02681/989992 und www.NABU-Altenkirchen.de

Wer war in 2013 schon bei unserem ersten Versuch dabei? Damals hatten wir für Euch eine Tour vorbereitet. Heute seid Ihr dran. In zwei Teams erarbeitet Ihr nach einer Einführung in die Funktionsweise des GPS und unsere Geräte (Garmin eTrex10) eine Tour für die anderen und probiert sie natürlich auch aus. Anmeldung erforderlich.

Sonntag, 02. September | ganztägig

Der Niederrhein im Spätsommer

Veranstalter: NABU Daaden
Treffpunkt: 06:30 Uhr: 57567 Daaden, Parkplatz Bahnhofstraße
(Bildung von Fahrgemeinschaften)
Info: NABU.Daaden@NABU-RLP.de, 0171/4685255 und
0175/5994524

Tagesexkursion mit Besuch des Auenzentrums an der Bislicher Insel, Wanderung und Gelegenheit zur Vogelbeobachtung. Anschließend Fahrt zum Altrhein Bienen mit Wanderung. Weitere Infos auf Anfrage.

NABU Koblenz und Umgebung

Sonntag, 02. September | 10:00 – 13:00 Uhr

Überlebenskünstler – die Welt der Flechten

Veranstalter: NABU Koblenz und Umgebung
Leitung: Ernst Hohmann
Treffpunkt: Weidelandschaft „Schmidtenhöhe“ bei Koblenz, an der Schranke Denzer Heide (von der B261 abbiegen und dem Hinweisschild „Halboffene Weidelandschaft“ folgen)
Zielgruppe: alle naturinteressierten Mitbürger, Kinder ab 6 Jahren
Teilnahmebeitrag: kostenfrei, über eine Spende freuen wir uns sehr.
Bitte mitbringen: festes Schuhwerk und Fernglas
Info: www.NABU-Koblenz-Umgebung.de

Flechten mögen es gerne hell. Gleichwohl führen sie in der Wahrnehmung der meisten Naturfreunde ein Schattendasein. Die kleine Flechtenwanderung macht auf die Vielfalt der faszinierenden Lebewesen aufmerksam und spürt einigen grundlegenden Fragen zur Systematik und Ökologie nach: Was sind eigentlich Flechten; wieso besiedeln sie gerade die extremsten, scheinbar unwirtlichen Standorte? Im Beweidungsgebiet herrscht Hundeverbot.

NABU Koblenz und Umgebung

Sonntag, 09. September | 13:00 – 16:00 Uhr

Amphibienschutz auf der Schmidtenhöhe

Veranstalter: NABU Koblenz und Umgebung
Leitung: Heinz Strunk, Vorsitzender NABU Koblenz und Umgebung
Treffpunkt: Weidelandschaft „Schmidtenhöhe“ bei Koblenz, an der Schranke Denzer Heide (von der B261 abbiegen und dem Hinweisschild „Halboffene Weidelandschaft“ folgen)
Zielgruppe: alle naturinteressierten Mitbürger, Kinder ab 6 Jahren
Teilnahmebeitrag: kostenfrei, über eine Spende freuen wir uns sehr.
Bitte mitbringen: festes Schuhwerk, wetterfeste Kleidung
Info: www.NABU-Koblenz-Umgebung.de

Der Hochsommer ist vorbei, die Fortpflanzungszeit ist abgeschlossen. Nun stehen Pflegemaßnahmen auf der Beweidungsfläche im Vordergrund. Was tun wir für den Schutz und die Verbreitung unserer Amphibien? Finden Sie es bei dieser Exkursion heraus! Im Beweidungsgebiet herrscht Hundeverbot.

NABU Kroppacher Schweiz

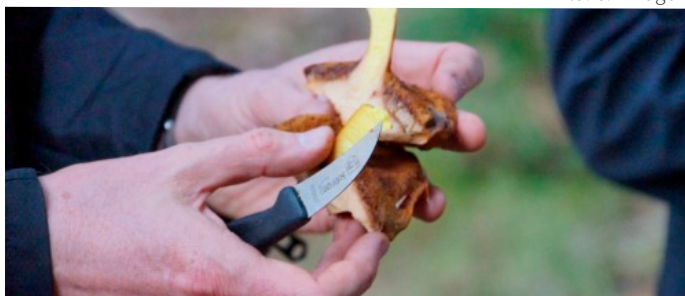
Freitag, 21. September | 17:00 – ca. 19:00 Uhr

Pilz-Exkursion

- Veranstalter: NABU Kroppacher Schweiz
 Leitung: Dipl.-Päd. Ralph Duwe, Pilzexperte
 Treffpunkt: Wanderparkplatz Hattert, an der B 413 zwischen 57627 Hachenburg und 57629 Merkelbach
 Teilnahmebeitrag: 5,- Euro
 Bitte mitbringen: wetterfeste Bekleidung und Schuhwerk
 Info u. Anmeldung: NABU.Kroppacher-Schweiz@NABU-RLP.de, 0151/23427592

Geführte Wanderung mit besonderem Flair. Mit Bestimmungsübungen und Informationen rund um unsere heimischen Pilze, ob essbar, giftig oder kurios. Anmeldung erforderlich.

Bild: C. Kindgen



NABU Altenkirchen

Samstag, 22. September | 14:00 – 18:00 Uhr

NABUKI-Aktion: Der Star - Vogel des Jahres 2018

- Veranstalter: NABU Altenkirchen
 Leitung: Jutta Seifert und Team
 Treffpunkt: 57610 Altenkirchen, In den Gärten 5, bei Jutta Seifert
 Zielgruppe: Mädchen und Jungen von 7 bis 13 Jahren
 Teilnahmebeitrag: 10,- Euro
 Bitte mitbringen: Hammer
 Info u. Anmeldung: 02681/989992 und www.NABU-Altenkirchen.de

Auf den ersten Blick schwarz, doch aus der Nähe betrachtet glänzend im schillernden Pünktchenkleid. Der Star, ein uns vertrauter Nachbar. Sein Gesang ist nicht überragend, doch als hervorragender Stimmenimitator und in dichten Schwärmen am Himmel beeindruckt er immer wieder aufs Neue. Wir wollen ihn spielend und forschend kennen lernen und ihm ein Haus bauen. Wer wird beim Geräusche-Karaoke gewinnen?! Anmeldung erforderlich.

Bild: Harry Sigg



NABU Koblenz und Umgebung

Sonntag, 23. September | 09:00 – 12:00 Uhr

Vogelzug-Exkursion

- Veranstalter: NABU Koblenz und Umgebung
 Leitung: Heinz Strunk, Vorsitzender NABU Koblenz und Umgebung
 Treffpunkt: Weidelandschaft „Schmidtenhöhe“ bei Koblenz, an der Schranke Denzer Heide (von der B261 abbiegen und dem Hinweisschild „Halboffene Weidelandschaft“ folgen)
 Zielgruppe: alle naturinteressierten Mitbürger, Kinder ab 6 Jahren
 Teilnahmebeitrag: kostenfrei, über eine Spende freuen wir uns sehr.
 Bitte mitbringen: festes Schuhwerk, wetterfeste Kleidung, Fernglas, Bestimmungsbuch
 Info: www.NABU-Koblenz-Umgebung.de

Einige Zugvögel haben schon ihre Wanderung in die Winterquartiere angetreten. Während dieser beschaulichen Wanderung durch das NABU-Beweidungsgebiet steht das Thema Vogelzug im Vordergrund. Im Beweidungsgebiet herrscht Hundeverbot.

NABU Rennerod und Umgebung

Sonntag, 23. September | 09:00 – 12:00 Uhr

Zugvögel an der Westerwälder Seenplatte

- Veranstalter: NABU Rennerod und Umgebung
 Leitung: Frank Ebendorff
 Treffpunkt: 56477 Rennerod, kath. Kirche
 Zielgruppe: jeder, der gerne durch die Natur wandert und Vögel beobachtet
 Teilnahmebeitrag: kostenfrei
 Info: www.NABU-Rennerod.de, 0160/95111860

In Fahrgemeinschaften fahren wir zur Westerwälder Seenplatte, um dort auf einer Wanderung Zugvögel zu beobachten.

NABU Rengsdorf

Samstag, 29. September | 14:30 – 17:00 Uhr

Einheimische Pilze kennen lernen

- Veranstalter: NABU Rengsdorf
 Leitung: Dipl.-Päd. Ralph Duwe, Pilzexperte
 Treffpunkt: 56581 Ehlscheid, nähere Info bei der Anmeldung
 Teilnahmebeitrag: 8,- Euro, NABU-Mitglieder frei
 Bitte mitbringen: wenn vorhanden Pilzbestimmungsbuch, kleines Körbchen
 Info u. Anmeldung: www.NABU-Rengsdorf.de, 02634/3206



Im Mittelpunkt dieser pilzkundlichen Exkursion stehen die wundersamen und faszinierenden Organismen der heimischen Pilzwelt und die waldökologischen Zusammenhänge. Sie werden viel Wissenswertes aus dem Reich der Pilze erfahren. Anmeldung erforderlich.

Bild: Lucia Preilowski

NABU Hundsangen

Sonntag, 30. September | 10:00 – 17:00 Uhr

Fotoworkshop: Der besondere Augenb(k)lick – die Natur im Sucher

- Veranstalter: NABU Hundsangen
 Leitung: Martin Dietz, Niederahr
 Treffpunkt: 56412 Niedererbach an der Kirche. Gemeinsame Weiterfahrt zur Grillhütte/alter Sportplatz
 Teilnahmebeitrag: 15,- Euro/Person
 Bitte mitbringen: eigene Kameraausrüstung, Stativ, wetterfeste Kleidung, Verpflegung für 7 Stunden Workshop und wenn möglich ein eigenes Laptop/Tablett mit Kartenlesegerät
 Info u. Anmeldung: celes.nabu-hundsangen@gmx.de, www.NABU-Hundsangen.de

Ein Fotoworkshop mit Theorie und Praxis. Jeder hat seinen eigenen Geschmack in Sachen Fotografie, Bildgestaltung und -technik, trotzdem gibt es ein paar Grundlagen, die Ihnen helfen können, noch interessantere Motive umzusetzen. Mit Beispielen gehen wir im theoretischen Teil auf die verschiedenen Möglichkeiten von Objektiv, Blende, Blickwinkel, Lichtführung usw. ein, danach folgt ein Praxisteil als Ausflug in die Natur, um das Erlernete direkt umzusetzen. In der Pause besprechen wir Ihre selbst ausgewählten Bilder. Mit frischen Tipps geht es dann in den 2. Praxisteil. Mit Ihrer eigenen digitalen Kamera sollten Sie vertraut sein. Eine Anmeldung ist bis zum 21.09.2018 erforderlich. Teilnehmerzahl: Max. 10 Personen.



Bild: Marcel Weidenfeller

NABU Daaden

Sonntag, 30. September | 07:30 – 13:00 Uhr

Faszination Vogelzug - Zugvogelbeobachtung bei Friedewald

- Veranstalter: NABU Daaden
 Treffpunkt: Von Friedewald Richtung Langenbach fahren, oberhalb der Firma „Stapler-Kämpflein“ den ersten geteerten Feldweg links abbiegen und weiterfahren bis zum ersten Grasweg, der rechts abzweigt. Nur wenige Parkmöglichkeiten vorhanden.
 Teilnahmebeitrag: kostenfrei, der NABU freut sich über eine Spende.
 Bitte mitbringen: warme, wetterfeste Kleidung und (wetter)festes Schuhwerk, Fernglas und ggf. Kopfbedeckung
 Info: NABU.Daaden@NABU-RLP.de, 0171/4685255 und 0175/5994524

Der Anstieg auf das Neunkausener-Weitefelder-Plateau bei Friedewald ist ein Verdichtungspunkt des Breitfrontenvogelzuges. So konnten beispielsweise im Jahr 2016 bei planmäßigen Beobachtungen von August bis Dezember über 45.000 durchziehende Vögel aus mehr als 60 Arten erfasst werden. Anfang Oktober ist mit dem Durchzug von großen Zahlen an Buchfinken, Drosseln und weiteren spät ziehenden Vogelarten zu rechnen.

Samstag, 06. Oktober | 10:00 – 16:00 Uhr

Apfelernte auf den NABU-Streuobstwiesen

Veranstalter: NABU Altenkirchen
 Treffpunkt: Streuobstwiese "In der oberen Bellersbach" (unterhalb des Wohngebietes "In der Rehhardt", 57610 Altenkirchen)
 Teilnahmebeitrag: kostenfrei
 Bitte mitbringen: Apfelpflücker, Rüttelstangen, Eimer
 Info u. Anmeldung: 02681/989992 und www.NABU-Altenkirchen.de

Die Ernte wird auch mit unserem Apfelsammelgerät "Streuobststigel" durchgeführt. Familien, Kinder und Jugendliche sind herzlich eingeladen. Für Verpflegung ist gesorgt.

Bild: Harry Sigg



Wochenende Ende Oktober (genauer Termin wird noch bekannt gegeben)

Erhalt der Streuobstwiesen - große Apfelsammelaktion!

Veranstalter: NABU Rengsdorf
 Treffpunkt: 56579 Bonefeld, Apfelwiese am Jahrsfelder Weg
 Zielgruppe: alle Natur- und Streuobstliebhaber
 Teilnahmebeitrag: kostenfrei, über eine Spende freuen wir uns sehr.
 Info u. Anmeldung: www.NABU-Rengsdorf.de, 02634/3206

Streuobstwiesen gehören zu den artenreichsten Biotopen ganz Mitteleuropas. Um diese zu erhalten, wollen wir wieder eine große Apfelsammelaktion starten und die gesammelten Äpfel zur Mosterei bringen. Helferinnen und Helfer können sich auf viel frische Luft, eine angenehme Arbeit, nette Kontakte, einen kostenlosen warmen Mittagsimbiss und Apfelsaft von der NABU-Streuobstwiese freuen.

NABU-Regionalstelle Rhein-Westerwald

Sonntag, 07. Oktober | 08:00 – 11:00 Uhr

Vogelzug live an der Westerwälder Seenplatte erleben

- Veranstalter: Gemeinschaftsveranstaltung der NABU-Gruppen aus der Region Rhein-Westerwald
- Leitung: Georg Fahl, GNOR, Meudt-Eisen
- Treffpunkt: südlich 57629 Dreifelden, am Abenteuerspielplatz im Wald
- Teilnahmebeitrag: kostenfrei, aber wir freuen uns über eine Spende.
- Bitte mitbringen: wetterfeste Kleidung, Fernglas, Spektiv und Bestimmungsbuch
- Info: www.birdwatch.de, www.NABU-Rhein-Westerwald.de

Binnengewässer wie die Westerwälder Seenplatte sind wichtige Trittsteine für den europäischen Vogelzug. Bei dieser kleinen Wanderung wollen wir Röhricht-, Wat- und Wasservögel bei ihrer Rast auf dem dann abgelassenen See, bzw. auf dem Weg in die Überwinterungsgebiete beobachten.



Bild: Marcel Weidenfeller

NABU Koblenz und Umgebung

Sonntag, 07. Oktober | 13:00 – 16:00 Uhr

Wie bereiten sich die Tiere auf den Winter vor?

- Veranstalter: NABU Koblenz und Umgebung
- Leitung: Heinz Strunk, Vorsitzender NABU Koblenz und Umgebung
- Treffpunkt: Weidelandschaft „Schmidtenhöhe“ bei Koblenz, an der Schranke Denzer Heide (von der B261 abbiegen und dem Hinweisschild „Halboffene Weidelandschaft“ folgen)
- Zielgruppe: alle naturinteressierten Mitbürger, Kinder ab 6 Jahren
- Teilnahmebeitrag: kostenfrei, über eine Spende freuen wir uns sehr.
- Bitte mitbringen: festes Schuhwerk, wetterfeste, warme Kleidung, evtl. Fernglas
- Info: www.NABU-Koblenz-Umgebung.de

Gemeinsame Herbstwanderung mit Erläuterungen zum Vogelzug und den Strategien der auf der Schmidtenhöhe vorkommenden Tiere, sich auf den Winter vorzubereiten. Im Beweidungsgebiet herrscht Hundeverbot.

NABU Altenkirchen

Montag, 08. Oktober bis Mittwoch, 17. Oktober | 09:00 – 18:00 Uhr

Annahme von Pressobst und Apfelsaftpressen

Veranstalter: NABU Altenkirchen
 Treffpunkt: 57610 Amtheroth, Hof der Familie Kirchhof/Schliffkowitz, Hauptstr. 4
 Info: 02681/989992 und www.NABU-Altenkirchen.de

Es besteht täglich die Möglichkeit, beim Saftpressen zu helfen und dabei alle Arbeitsgänge, vom Waschen und Kontrollieren der Äpfel, über Schnitzeln und Pressen bis hin zum Abfüllen selbst durchzuführen. Für Ihre Mithilfe erhalten Sie eine kleine Entschädigung in Form von Apfelsaft. Die Annahme von unbehandeltem und vorsortiertem Pressobst (unbedingt faules Obst vorher aussortieren!) erfolgt nach telefonischer Vereinbarung im Tausch gegen frisch gepressten und pasteurisierten Apfelsaft in 5- oder 10 l-Boxen. Diese Boxen sind ungeöffnet mindestens 1,5 Jahre lagerfähig, nach Anbruch ist der Obstsaft innerhalb von 2 Monaten zu verbrauchen. Mithilfe und Annahme von Pressobst (bis 16.10.) nur nach telefonischer Vereinbarung (02681/7736 AB). Bei gesackten Äpfeln dürfen die einzelnen Säcke maximal 30 kg wiegen. Schwerere Säcke können nicht angenommen werden. Für den Rückerhalt der eigenen Säcke kann keine Garantie übernommen werden, wir empfehlen daher „Raschelsäcke“.

NABU Altenkirchen

Mittwoch, 10. Oktober | 09:00 – 18:00 Uhr

NABUKI-Aktion: Jetzt wird's saftig!

Veranstalter: NABU Altenkirchen
 Leitung: Jutta Seifert und Team
 Treffpunkt: 57610 Amtheroth, Hof der Familie Kirchhof/Schliffkowitz, Hauptstr. 4
 Zielgruppe: Mädchen und Jungen von 7 bis 13 Jahren
 Teilnahmebeitrag: 2,- Euro
 Bitte mitbringen: Arbeitskleidung, Verpflegung nach Bedarf
 Info u. Anmeldung: 02681/989992 und www.NABU-Altenkirchen.de

Heute könnt Ihr beim Saftpressen helfen und dabei alle Arbeitsgänge, vom Waschen der Äpfel, über Schnitzeln und Pressen, bis hin zum Abfüllen selbst durchführen. Ihr erhaltet für Eure Hilfe eine kleine Anerkennung in Form von Apfelsaft. Anmeldung zwingend erforderlich! Für Frühstück und Mittagsimbiss ist gesorgt.

NABU Hundsangen

Samstag, 13. Oktober | 09:00 – ca. 14:00 Uhr

Arbeitseinsatz Nistkastenpflege

Veranstalter: NABU Hundsangen
 Leitung: Leander Hoffmann, Obererbach
 Treffpunkt: 56414 Obererbach, Hauptstr. 13, bei Leander Hoffmann
 Info: www.NABU-Hundsangen.de

Gemeinsam wollen wir die Spezialkästen von Steinkäuzen und Schleiereulen säubern.

NABU Daaden

Samstag, 13. Oktober | 09:30 – 13:00 Uhr

Arbeitseinsatz auf den NABU-Grundstücken

Veranstalter: NABU Daaden
 Treffpunkt: 57520 Derschen, Sportplatz (Ortsausgang Rtg. Friedewald)
 Teilnahmebeitrag: kostenfrei
 Bitte mitbringen: festes Schuhwerk, strapazierfähige Kleidung
 Info: NABU.Daaden@NABU-RLP.de, 0171/4685255 und
 0175/5994524

Machen Sie mit bei unserem Arbeitseinsatz an der frischen Luft! Gemeinsam wollen wir die Streuobstwiesen des NABU Daaden pflegen. Für Verpflegung ist gesorgt.

NABU Altenkirchen

Sonntag, 14. Oktober | 11:00 – 18:00 Uhr

Siebtes Altenkirchener Streuobstwiesenfest

Veranstalter: NABU Altenkirchen, Ev. Kirchengemeinde Almersbach, Ortsgemeinde Almersbach und weitere
 Treffpunkt: rund um die Kirche in Almersbach
 Info: 02681/989992 und www.NABU-Altenkirchen.de

Hier dreht sich alles um den Apfel. Alt und Jung dürfen Hand anlegen, um leckeren Apfelsaft herzustellen und natürlich auch zu probieren. Dazu erwarten Sie die Apfelsortenbestimmung durch den Pomologen Richard Dahlem (bitte je unbekannte Sorte drei bis fünf möglichst reife Früchte mit Stiel mitbringen), eine Apfelsortenausstellung und Apfelverkostung, Informationen zur Anlage und Pflege von Streuobstwiesen, Infostände, Ausschank und Präsentation von Produkten der Manufaktur Jörg Geiger, Verkauf von Streuobstwiesenprodukten, Live-musik, Kreativwerkstatt, Kerzenziehen, Krönung des Apfelkönigpaars (15:00 Uhr). Für das leibliche Wohl ist mit Kuchenbuffet und herzhaften Köstlichkeiten rund um den Apfel gesorgt.

Bild: Harry Sigg



Sonntag, 28. Oktober | 14:00 – 17:00 Uhr

Die Faszination Kranich

- Veranstalter: NABU Hundsangen
 Leitung: Marcel Weidenfeller, Hundsangen und andere
 Treffpunkt: 56414 Hundsangen, Foyer der Ollmersch-Halle, Günterstr. 11
 Teilnahmebeitrag: kostenfrei, aber wir freuen uns über eine Spende.
 Bitte mitbringen: wetterfeste Kleidung, Sitzgelegenheit, wenn vorhanden auch Fernglas und Spektiv
 Info: www.tierevorderkamera.de, www.NABU-Hundsangen.de

Mit einem einführenden Film begleiten wir das Kamerateam um Ernst Arendt und Hans Schweiger und unsere europäischen Kraniche von den Winterquartieren in Spanien bis zu den Brutrevieren in Mecklenburg-Vorpommern. Die Faszination Kranich lässt sich nicht in Worte fassen. Man muss die Vögel sehen, im Zauberlicht der Steineichenwälder, im Flug über den Westerwald, beim Tanz und in den Sumpfwäldern Nordostdeutschlands, ihren Brutrevieren. Anschließend wollen wir, bei geeignetem Wetter, den Zug der Kraniche in ihre Überwinterungsgebiete von einem Beobachtungsplatz aus miterleben.

NABU Kroppacher Schweiz

Sonntag, 28. Oktober | 15:00 – ca. 16:30 Uhr

Foto-Kurs / Exkursion am Weltende

- Veranstalter: NABU Kroppacher Schweiz
 Leitung: Harry und Gabriele Neumann, Naturschutzinitiative
 Treffpunkt: 57629 Stein-Wingert, Parkplatz am Friedhof
 Teilnahmebeitrag: kostenlos, Spende willkommen
 Bitte mitbringen: Kamera, Fotoapparat, wetterangepasste Kleidung
 Info u. Anmeldung: NABU.Kroppacher-Schweiz@NABU-RLP.de oder anmeldung@naturschutz-initiative.de

Wir wollen den Indian Summer in der Kroppacher Schweiz auf einer Wanderung mit all seinen farbenfrohen Aspekten nicht nur mit anderen Augen sehen, sondern auch mit unseren eigenen Kameras einfangen. Unter fachkundiger Führung eines Leica-Referenten werden wir so einiges über Einstellungen, Belichtungen, Weißabgleich und Bildbearbeitung erfahren. Besonderheit: gemeinsamer Abschluss und Besprechung in der alten Mühle Stein Wingert, Verpflegung zu Selbstkosten. Kooperationsveranstaltung mit Naturschutzinitiative e.V. Anmeldung erforderlich.

Bild: C. Kindgen



NABU Altenkirchen

Samstag, 03. November | 14:00 – 18:00 Uhr

NABUKI-Aktion: Gehölze im Winter

- Veranstalter: NABU Altenkirchen
 Leitung: Jutta Seifert und Team
 Treffpunkt: 57610 Altenkirchen, naturnaher Spielraum im Wiesental (Basislager); Abholen bei J. Seifert
 Zielgruppe: Mädchen und Jungen von 7 bis 13 Jahren
 Teilnahmebeitrag: 4,- Euro
 Bitte mitbringen: Jutebeutel, Schnitzmesser, funkenflugtaugliche Kleidung
 Info u. Anmeldung: 02681/989992 und www.NABU-Altenkirchen.de

Wir haben schon Blätter gepresst und Rindenrubbelbilder erstellt. Heute kommen noch die winterlichen Knospen dazu, dann basteln wir daraus ein Memory. Außerdem hamstern wir Beeren und Samen, die unseren Vögeln über den Winter helfen werden. Zum guten Schluss lassen wir es uns bei Stockbrot und Würstchen am selbst entfachten Lagerfeuer gut gehen. Anmeldung erforderlich.

NABU Koblenz und Umgebung

Sonntag, 04. November | 10:00 – 13:00 Uhr

Spätherbst auf der Schmidtenhöhe

- Veranstalter: NABU Koblenz und Umgebung
 Leitung: Heinz Strunk, Vorsitzender NABU Koblenz und Umgebung
 Treffpunkt: Weidelandschaft „Schmidtenhöhe“ bei Koblenz, an der Schranke Denzer Heide (von der B261 abbiegen und dem Hinweisschild „Halboffene Weidelandschaft“ folgen)
 Zielgruppe: alle naturinteressierten Mitbürger, Kinder ab 6 Jahren
 Teilnahmebeitrag: kostenfrei, über eine Spende freuen wir uns sehr.
 Bitte mitbringen: festes Schuhwerk, wetterfeste, warme Kleidung, evtl. Fernglas
 Info: www.NABU-Koblenz-Umgebung.de

Der Winter steht vor der Tür. Wie haben sich Tiere und Pflanzen auf die kalte Jahreszeit vorbereitet? Im Beweidungsgebiet herrscht Hundeverbot.

NABU Rennerod und Umgebung

Freitag, 09. November | 18:30 – 21:00 Uhr

Lebensraum Siedlungsbereich

- Veranstalter: NABU Rennerod und Umgebung
 Leitung: Leander Hoffmann
 Treffpunkt: 56477 Rennerod, Vereinsheim des Westerwaldvereins, Bahnhofstraße 61
 Zielgruppe: Jedermann ist willkommen.
 Teilnahmebeitrag: kostenfrei, über Spenden freuen wir uns.
 Info: www.NABU-Rennerod.de, 0160/95111860

Der fachkundige Referent Leander Hoffmann zeigt uns Vögel und Säugetiere, die Nischen in unseren Dörfern und Städten gefunden haben.

Samstag, 10. November | 09:00 – ca. 14:00 Uhr

Arbeitseinsatz auf unseren Streuobstwiesen mit Obstbaumschnitt

Veranstalter: NABU Hundsangen
 Leitung: Leander Hoffmann, Obererbach
 Treffpunkt: 56414 Obererbach, Hauptstr. 13, bei Leander Hoffmann
 Info: www.NABU-Hundsangen.de

Viele der über 300 von uns auf privaten oder öffentlichen Flächen gepflanzten Hecken und Gehölze benötigen periodische Pflegeschnitte. Gemeinsam wollen wir die vom NABU gepflanzten Obstbäume und Kopfweiden schneiden.

Bild: Marcel Weidenfeller



Samstag, 17. November | 09:30 – 13:00 Uhr

Arbeitseinsatz auf den NABU-Grundstücken

Veranstalter: NABU Daaden
 Treffpunkt: 57567 Daaden, Wanderparkplatz Hüllbuche
 Teilnahmebeitrag: kostenfrei
 Bitte mitbringen: festes Schuhwerk, strapazierfähige Kleidung
 Info: NABU.Daaden@NABU-RLP.de, 0171/4685255 und 0175/5994524

Machen Sie mit bei unserem Arbeitseinsatz an der frischen Luft! Gemeinsam wollen wir die Streuobstwiesen des NABU Daaden pflegen. Für Verpflegung ist gesorgt.

Freitag, 23. November | 19:00 – Ende offen

NABU-Jahresabschluss und Besichtigung des Naturkundemuseums der Verbandsgemeinde Wallmerod

Veranstalter: NABU Hundsangen
 Leitung: Dipl.-Biol. Peter Fasel, Hundsangen
 Treffpunkt: 56244 Hahn am See, Hohe Str. 17, Gasthaus zum Rohrbrunnen („Annemies Schauer“)
 Teilnahmebeitrag: kostenfrei, aber wir freuen uns über eine Spende.
 Info: www.NABU-Hundsangen.de, www.wallmerod.de

Beginnen wollen wir den Jahresabschluss mit einer Besichtigung des Naturkundemuseums der Verbandsgemeinde Wallmerod. Anschließend werden dann in gemütlicher Runde die bisherigen und zukünftigen Vereins- und Naturschutzaktivitäten besprochen.

Samstag, 24. November | 14:00 – 18:00 Uhr

NABUKI-Aktion: Rübenlichter und Winterhilfe für Vögel

Veranstalter: NABU Altenkirchen
 Leitung: Jutta Seifert und Team
 Treffpunkt: 57610 Altenkirchen, In den Gärten 5, bei Jutta Seifert
 Zielgruppe: Mädchen und Jungen von 7 bis 13 Jahren
 Teilnahmebeitrag: 4,- Euro
 Bitte mitbringen: Apfelstecher, Melonenbällchenstecher etc. zum Aushöhlen der Rüben
 Info u. Anmeldung: 02681/989992 und www.NABU-Altenkirchen.de

Wir schnitzen aus Rüben Teelichtlaternen und stellen die Teelichter gleich selbst mit her. Aus Fett und unseren gesammelten Früchten und weiteren Samen und Nüssen gießen wir Futterblöcke für Vögel. Filmbeiträge zeigen uns, wie unsere Vögel über den Winter kommen. Anmeldung erforderlich.

Bild: Harry Sigg



Samstag, 01. Dezember (voraussichtlich) | 11:00 – 20:00 Uhr

NABU-Stand auf dem Weihnachtsmarkt im UNIKUM

Veranstalter: Förderverein für nachhaltiges, regionales Wirtschaften e.V.
 Treffpunkt: UNIKUM, der Regionalladen, Bahnhofstr. 26, 57610 Altenkirchen
 Info: 02681/989992, www.NABU-Altenkirchen.de und www.unikum-regionalladen.de

Im Rahmen des Weihnachtsmarktes in Altenkirchen lädt der NABU Altenkirchen JedeN ein, sich eine eigene Kerze zu ziehen. Außerdem gibt es den beliebten alkoholfreien Apfelpunsch aus unserem regionalen Streuobstwiesensaft. Für den richtigen Weihnachtsmarkttermin achten Sie bitte auch auf aktuelle Ankündigungen.

Dienstag, 04. Dezember | 19:00 – 21:00 Uhr

Namibia, das Land der Gegensätze

Veranstalter: NABU Hundsangen
Leitung: Dipl.-Biol. Dr. Johannes Leonhard, Bendorf
Veranstaltungsort: 56414 Wallmerod, Sitzungssaal der
Verbandsgemeindeverwaltung, Gerichtsstraße 1
Teilnahmebeitrag: kostenfrei, aber wir freuen uns über eine Spende.
Info: www.NABU-Hundsangen.de

Dieser naturkundliche Vortrag über die ehemalige deutsche Kolonie "Deutsch-Südwestafrika" stellt die verschiedenen Landschaften Namibias sowohl geologisch als auch naturkundlich vor. Wüsten mit Wüstenelefanten werden ebenso besucht wie auch das wasserreiche Okavangodelta mit seiner üppigen Fauna und Flora. Auch die Kulturgeschichte der Urbevölkerung, z.B. der Himbas, und ihr Leben im 21. Jahrhundert werden beschrieben.



Bild: Dr. Johannes Leonhard

Samstag, 08. Dezember | 13:00 – 19:00 Uhr

Jahresabschlusswanderung

Veranstalter: NABU Daaden
Treffpunkt: 57567 Daaden, Parkplatz Mubea, Dr.-Karl-Heinz-Muhr-Straße (neben Trapp Leuchten)
Bitte mitbringen: festes Schuhwerk, strapazierfähige Kleidung
Info u. Anmeldung: NABU.Daaden@NABU-RLP.de, 0171/4685255 und 0175/5994524

Gemeinsame Jahresabschlusswanderung mit anschließender Einkehr. Um Anmeldung wird gebeten.

NABU Rennerod und Umgebung

Donnerstag, 27. Dezember | ab 10:00 Uhr

Jahresabschlusswanderung mit gemütlichem Ausklang

Veranstalter: NABU Rennerod und Umgebung
 Treffpunkt: 56479 Rehe, Rathaus
 Bitte mitbringen: Bargeld für das Essen
 Info u. Anmeldung: www.NABU-Rennerod.de, 0160/95111860

Nach einer zweistündigen Wanderung an der Krombachtalsperre kommen wir zum Mittagessen im Rathaus Rehe zusammen. Hier zeigt die NAJU eine Bildershow über ihre Aktivitäten während der Ferienfreizeit (Tipi-Wochenende). Anschließend ist bei einer Tasse Kaffee noch Zeit für Gespräche zwischen Jung und Alt. Eine verbindliche Anmeldung bis spätestens zum 19. Dezember ist erforderlich.

NABU Hundsangen

Sonntag, 30. Dezember | 09:30 – Ende offen

Winterwanderung durch den Wildpark „Tiergarten Weilburg“

Veranstalter: NABU Hundsangen
 Leitung: Dipl.-Biol. Peter Fasel, Hundsangen
 Treffpunkt: 09:30 Uhr, 56414 Hundsangen, am Bärenbrunnen, Wambachstr. Fahrgemeinschaften nach 35781 Weilburg, Tiergartenstr., Eingang Tierpark. Beginn der Wanderung: ca. 10:15 Uhr
 Teilnahmebeitrag: Für den Eintritt: Erwachsene 6,- Euro, Kinder (4-14 Jahre) 3,- €
 Bitte mitbringen: wetterfeste Kleidung, Fernglas und gute Laune, Wanderverpflegung ratsam
 Info: www.NABU-Hundsangen.de, www.wildpark-weilburg.de

Bei der etwa 4 km langen Wanderung durch den winterlichen Tiergarten können gegenwärtig bis zu 20 Tierarten beobachtet werden. Urweltlich anmutende Wisente und Auerochsen sind darunter, aber auch stattliche Rothirsche, Elche und Braunbären. Selbstverständlich kann man auch Wolf, Luchs und Wildkatze erleben oder die lebhaften Fischotter beim Spiel bestaunen. Hunde dürfen nicht mitgenommen werden! Abschluss im Restaurant am Tierpark geplant (Essen/Getränke auf eigene Rechnung).

Bild: Peter Fasel





ClimatePartner^o
klimaneutral

Druck | ID: 11437-1412-1001

Gedruckt auf Umweltschutzpapier, Circle matt,
ausgezeichnet mit dem blauen Umweltengel und
dem EU Ecolabel, FSC® zertifiziert

Layout/Satz: Cicero, Ludwig Schürg, Nisterau
Druck: Medienhaus Krüger, Hachenburg

www.NABU-Rhein-Westerwald.de

Bild Titelseite: E. Arendt und H. Schweiger